

# АРХИТЕКТУРА GREEN DISTRICT PARK, СГРАДА А и Б

ИНВЕСТИТОР: ДОМЕКС ИНВЕСТ ЕООД



GREENDISTRICT.BG

0896400600

**DOMEX**  
WE BUILD YOUR FUTURE



# АРХИТЕКТУРА GREEN DISTRICT PARK, СГРАДА А и Б

ИНВЕСТИТОР: ДОМЕКС ИНВЕСТ ЕООД

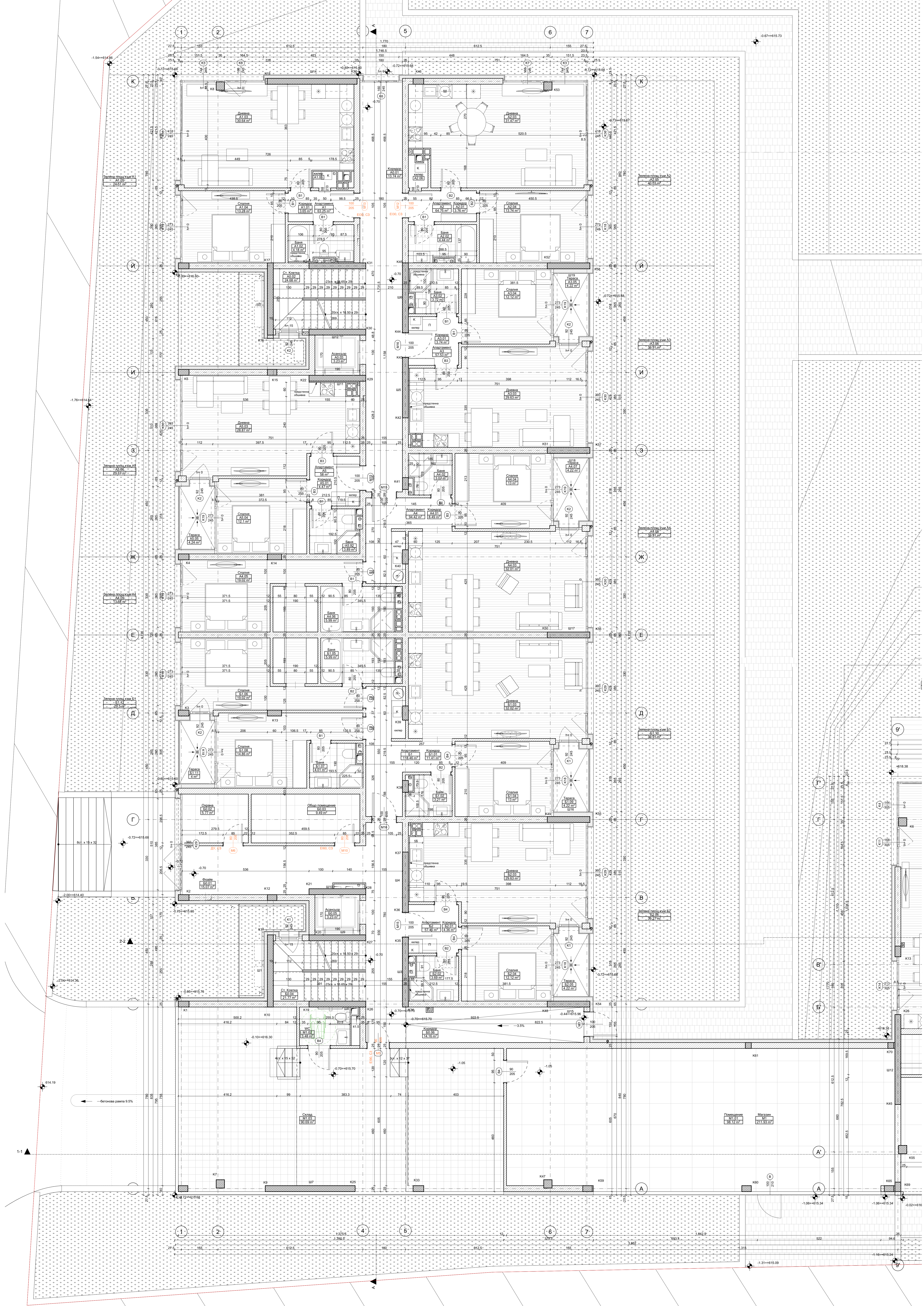


GREENDISTRICT.BG

0896400600

**DOMEX**  
WE BUILD YOUR FUTURE





**Таблица с помещението на първи етаж при вход А**

№	Помещение	Площ (кв.м)	Под	Стени	Тавани	Цящъл
А0.01	Коридор	13.74	Граниторес	Латекс	Латекс	Граниторес Som
А0.02	Сп. Клетка	24.88	Граниторес	Латекс	Латекс	Граниторес Som
А0.03	Асансьор	3.23	-	-	-	-
А1.01	Коридор	3.65	Граниторес	Латекс	Латекс	Граниторес Som
А1.02	Баня	4.18	Граниторес	Латекс	Латекс	Граниторес 210см
А1.03	Дневна	30.64	Паркет	Латекс	Латекс	PVC Som
А1.04	Спалня	13.28	Паркет	Латекс	Латекс	PVC Som
А1.05	Зелена площ към А1	24.51	-	-	-	-
А1.06	Испер	0.70	Граниторес	Латекс	Латекс	Граниторес Som
А2.01	Коридор	3.76	Граниторес	Латекс	Латекс	Граниторес Som
А2.02	Баня	4.44	Граниторес	Латекс	Латекс	Граниторес 210см
А2.03	Дневна	31.47	Паркет	Латекс	Латекс	PVC Som
А2.04	Спалня	13.74	Паркет	Латекс	Латекс	PVC Som
А3.05	Зелена площ към А2	40.03	-	-	-	-
А3.06	Испер	0.99	Граниторес	Латекс	Латекс	Граниторес Som
А3.07	Коридор	3.74	Граниторес	Латекс	Латекс	Граниторес Som
А3.08	Баня	3.72	Граниторес	Латекс	Латекс	Граниторес 210см
А3.09	Дневна	29.63	Паркет	Латекс	Латекс	PVC Som
А3.10	Спалня	12.12	Паркет	Латекс	Латекс	PVC Som
А3.11	Тераса	4.22	Граниторес	-	-	Граниторес Som
А3.12	Зелена площ към А3	39.91	-	-	-	-
А4.01	Коридор	8.49	Граниторес	Латекс	Латекс	Граниторес Som
А4.02	Баня	3.07	Граниторес	Латекс	Латекс	Граниторес 210см
А4.03	Дневна	32.01	Паркет	Латекс	Латекс	PVC Som
А4.04	Спалня	13.00	Паркет	Латекс	Латекс	PVC Som
А4.05	Спалня	19.02	Паркет	Латекс	Латекс	PVC Som
А4.06	Баня	5.99	Граниторес	Латекс	Латекс	Граниторес 210см
А4.07	Тераса	4.22	Граниторес	-	-	Граниторес Som
А4.08	Зелена площ към А4	39.91	-	-	-	-
А4.09	Коридор	8.49	Граниторес	Латекс	Латекс	Граниторес Som
А4.10	Баня	4.47	Граниторес	Латекс	Латекс	Граниторес Som
А4.11	Дневна	3.89	Граниторес	Латекс	Латекс	Граниторес 210см
А4.12	Дневна	28.87	Паркет	Латекс	Латекс	PVC Som
А4.13	Спалня	12.10	Паркет	Латекс	Латекс	PVC Som
А4.14	Тераса	4.24	Граниторес	-	-	Граниторес Som
А4.15	Зелена площ към А4	29.67	-	-	-	-

**Таблица с помещението на първи етаж при вход Б**

№	Помещение	Площ (кв.м)	Под	Стени	Тавани	Цящъл
Б0.01	Фойе	15.07	Граниторес	Латекс	Латекс	Граниторес Som
Б0.02	Спалня	5.77	Граниторес	Латекс	Латекс	Граниторес Som
Б0.03	Общ помещение	9.49	Граниторес	Латекс	Латекс	Граниторес Som
Б0.04	Сп. Клетка	21.77	Граниторес	Латекс	Латекс	Граниторес Som
Б0.05	Асансьор	3.23	-	-	-	-
Б0.06	Коридор	14.46	Граниторес	Латекс	Латекс	Граниторес Som
Б1.01	Коридор	11.41	Граниторес	Латекс	Латекс	Граниторес Som
Б1.02	Баня	3.21	Граниторес	Латекс	Латекс	Граниторес 210см
Б1.03	Дневна	32.02	Паркет	Латекс	Латекс	PVC Som
Б1.04	Спалня	13.00	Паркет	Латекс	Латекс	PVC Som
Б1.05	Баня	5.99	Граниторес	Латекс	Латекс	Граниторес 210см
Б1.06	Спалня	19.02	Паркет	Латекс	Латекс	PVC Som
Б1.07	Баня	4.01	Граниторес	Латекс	Латекс	Граниторес 210см
Б1.08	Спалня	14.46	Паркет	Латекс	Латекс	PVC Som
Б1.09	Тераса	4.22	Граниторес	-	-	Граниторес Som
Б1.10	Зелена площ към Б1	39.91	-	-	-	-
Б1.11	Тераса	4.00	Граниторес	-	-	Граниторес Som
Б1.12	Зелена площ към Б1	29.50	-	-	-	-
Б2.01	Коридор	4.36	Граниторес	Латекс	Латекс	Граниторес Som
Б2.02	Баня	3.69	Граниторес	Латекс	Латекс	Граниторес 210см
Б2.03	Дневна	29.63	Паркет	Латекс	Латекс	PVC Som
Б2.04	Спалня	12.12	Паркет	Латекс	Латекс	PVC Som
Б2.05	Тераса	4.22	Граниторес	-	-	Граниторес Som
Б2.06	Зелена площ към Б2	39.27	-	-	-	-

**Таблица с помещението на магазин при вход Б**

№	Помещение	Площ (кв.м)	Под	Стени	Тавани	Цящъл
M1.01	Помещение	88.12	-	-	-	-
M1.02	WC	3.48	Граниторес	Латекс	Латекс	Граниторес 210см
M1.03	Склад	90.69	Граниторес	Латекс	Латекс	Граниторес Som

**Легенда:**

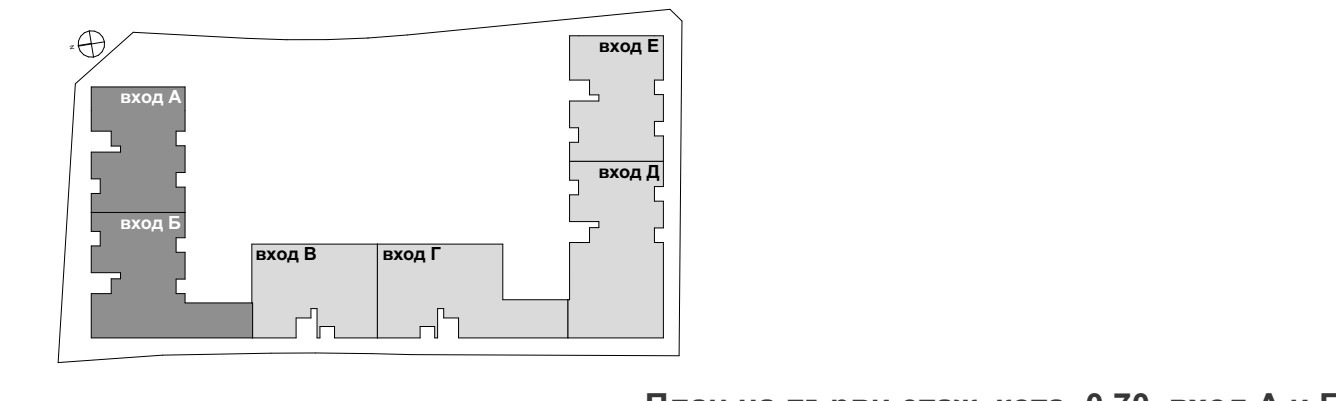
- 25мм. тухлена азидия
- 120Тсм. мек. ел. см. изолация
- стоманобетонна колона/стълба
- 25мм. тухлена азидия
- 12см. тухлена азидия
- 5см. обикновени с габристон

**Иnstалации:**

- Вят и СВК инсталации
- Водосточна тръба
- Отвор в плоча
- номер по спецификация
- координатна източна
- координатна източна
- номер по спецификация

**Забележки:**

- Всички спонанобетонни работи и отвори в тях да се изпълняват съгласно конструктивния проект.
- Всички паравенти са с височина 100см от кола полаг под зем. спонанобетонна на действащо заземление.
- Всички размери са конструктивни/монтажни. Вертикалните колони на етажите са от кола готов под.
- Размерите на прозорците и вратите са от кола готов под. Всички врати, вентилни и прозорци се монтират на база вали мерки от място.
- Всички вали мерки помечени да се изпълняват задължително съобразно конкретните проекти и проекта по част "Архитектура". Запълването със стъкло, стени и оцветяване тавани и следи като бъдат предвидително изпътнени.
- Всички елементи от допълнителните работи (обработка на помещението) с бетонен цвят и текстура се изпълняват след съгласуване с проектите.
- Всички строително-монтажни работи да се изпълняват съгласно изискванията на Наредба № 2 / 22.03.2004 за минималните изисквания за здравословие и безопасност използвайки на трети при извършване на строителни и монтажни работи.
- Всички хидроизолационни работи да се изпълняват съгласно "НАРЕДБА № 2 / 6.10.2008 за проектиране, изпълнение, контрол и приемане на хидроизолационни и хидроизолационни системи на страни и съседни" на МРРБ.
- Всички външни материали и готови продукти да отговарят на изискванията на Наредба № 1971 от 29.10.2009 на МРРБ и МРРБ и на ИИВ № 1 и № 3 от БУТ.
- Всички размери са с диаметри/радиуси/координати/издания/инвентар - в метри.
- Всички конкретни детайли неопределени в настоящия технически проект и съставляващи го документация се изпълняват по детайл проекции от строителствата и съгласно с проекта.



**План на първи етаж, нота -0.70, вход А и Б**

Съставители:  
 Илюстр.: инж. Борис Богданов  
 Ел. план: Роско Балбозова  
 Виз. инж. Катя Александрова

ОБЕКТ: Многофункционална жилищна сграда, нахладена с в УПИ I-2217.2409.2880 - "ЗА ИС", кв. 79, м. "Кръстова вода" и м. "Южен парк" IV част, район "Трънград", гр. София

Град.: инж. Светлана Белева  
 ГПЕ: гл. арх. Калина Николова

**МАСТ:** АРХИТЕКТУРА

**ВЪЗЛОЖИТЕЛ:** УПИ I-2217.2409.2880

**ОБЕКТ:** Многофункционална жилищна сграда, нахладена с в УПИ I-2217.2409.2880 - "ЗА ИС", кв. 79, м. "Кръстова вода" и м. "Южен парк" IV част, район "Трънград", гр. София

Чертене: План на първи етаж, нота -0.70, вход А и Б

Масштаб: 1:50

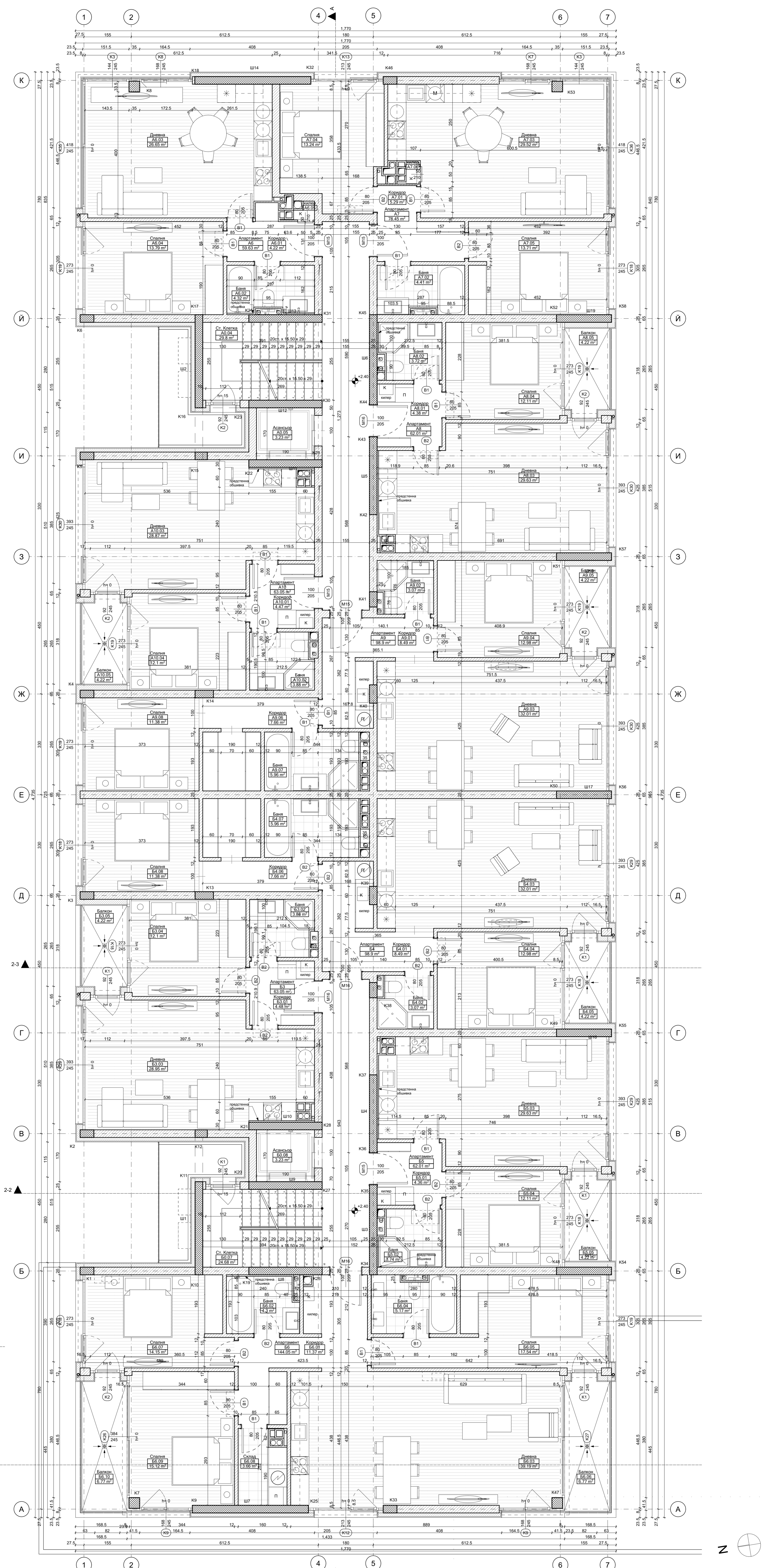
Фаз: Технически проект

Ревизи: Гл. № 43А/КОМЕ

Дата: 05.2022





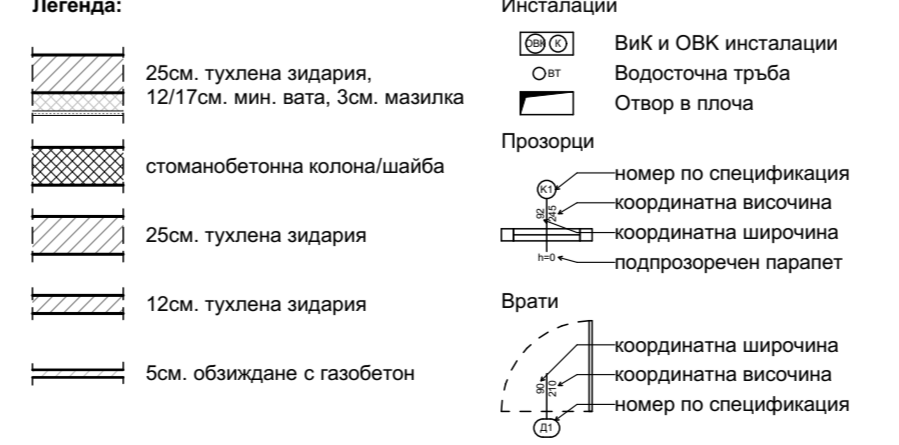


**Таблица с помещението на втори етаж при вход А**

№	Помещение	Площ (кв.м)	Под	Стени	Тавани	Циолъ
A0.04	Ст. Клетка	29.80	Граниторес	Латекс	Латекс	Граниторес 5см
A0.05	Асансьор	3.23	-	-	-	-
A6.01	Коридор	4.22	Граниторес	Латекс	Латекс	Граниторес 5см
A6.02	Баня	4.32	Граниторес	Латекс	Латекс	Граниторес 210см
A6.03	Дневна	26.65	Паркет	Латекс	Латекс	PVC 5см
A6.04	Спалня	13.79	Паркет	Латекс	Латекс	PVC 5см
A8.05	килар	0.34	Граниторес	Латекс	Латекс	Граниторес 5см
A7.01	Коридор	5.29	Граниторес	Латекс	Латекс	Граниторес 5см
A7.02	Баня	4.41	Граниторес	Латекс	Латекс	Граниторес 210см
A7.03	Дневна	29.52	-	-	-	-
A7.04	Спалня	13.24	Паркет	Латекс	Латекс	PVC 5см
A7.05	Спалня	13.71	Паркет	Латекс	Латекс	PVC 5см
A7.06	килар	0.38	Граниторес	Латекс	Латекс	Граниторес 5см
A8.01	Коридор	4.38	Граниторес	Латекс	Латекс	Граниторес 5см
A8.02	Баня	3.72	Граниторес	Латекс	Латекс	Граниторес 210см
A8.03	Дневна	29.63	Паркет	Латекс	Латекс	PVC 5см
A8.04	Спалня	12.11	Паркет	Латекс	Латекс	PVC 5см
A8.05	Балкон	4.22	Граниторес	-	-	Граниторес 5см
A9.01	Коридор	8.49	Граниторес	Латекс	Латекс	Граниторес 5см
A9.02	Баня	3.07	Граниторес	Латекс	Латекс	Граниторес 210см
A9.03	Дневна	32.01	Паркет	Латекс	Латекс	PVC 5см
A9.04	Спалня	12.98	Паркет	Латекс	Латекс	PVC 5см
A9.05	Балкон	4.22	Граниторес	-	-	Граниторес 5см
A9.06	Коридор	7.66	Граниторес	Латекс	Латекс	Граниторес 5см
A9.07	Баня	5.96	Граниторес	Латекс	Латекс	Граниторес 210см
A8.08	Спалня	11.38	Паркет	Латекс	Латекс	PVC 5см
A10.01	Коридор	4.47	Граниторес	Латекс	Латекс	Граниторес 5см
A10.02	Баня	3.88	Граниторес	Латекс	Латекс	Граниторес 210см
A10.03	Дневна	28.87	Паркет	Латекс	Латекс	PVC 5см
A10.04	Спалня	12.10	Паркет	Латекс	Латекс	PVC 5см
A10.05	Балкон	4.22	Граниторес	-	-	Граниторес 5см

**Таблица с помещението на втори етаж при вход Б**

№	Помещение	Площ (кв.м)	Под	Стени	Тавани	Циолъ
B0.07	Ст. Клетка	24.68	Граниторес	Латекс	Латекс	Граниторес 5см
B0.08	Асансьор	3.23	-	-	-	-
B3.01	Коридор	4.48	Граниторес	Латекс	Латекс	Граниторес 5см
B3.02	Баня	3.88	Граниторес	Латекс	Латекс	Граниторес 210см
B3.03	Дневна	28.95	Паркет	Латекс	Латекс	PVC 5см
B3.04	Спалня	12.10	Паркет	Латекс	Латекс	PVC 5см
B3.05	Балкон	4.22	Граниторес	-	-	Граниторес 5см
B4.01	Коридор	4.48	Граниторес	Латекс	Латекс	Граниторес 5см
B4.02	Баня	3.07	Граниторес	Латекс	Латекс	Граниторес 210см
B4.03	Дневна	32.01	Паркет	Латекс	Латекс	PVC 5см
B4.04	Спалня	12.98	Паркет	Латекс	Латекс	PVC 5см
B4.05	Балкон	4.22	Граниторес	-	-	Граниторес 5см
B4.06	Коридор	7.66	Граниторес	Латекс	Латекс	Граниторес 5см
B4.07	Баня	5.96	Граниторес	Латекс	Латекс	Граниторес 210см
B4.08	Спалня	11.38	Паркет	Латекс	Латекс	PVC 5см
B5.01	Коридор	4.36	Граниторес	Латекс	Латекс	Граниторес 5см
B5.02	Баня	3.74	Граниторес	Латекс	Латекс	Граниторес 210см
B5.03	Дневна	29.63	Паркет	Латекс	Латекс	PVC 5см
B5.04	Спалня	12.11	Паркет	Латекс	Латекс	PVC 5см
B5.05	Балкон	4.22	Граниторес	-	-	Граниторес 5см
B6.01	Коридор	11.37	Граниторес	Латекс	Латекс	Граниторес 5см
B6.02	Баня	4.30	Граниторес	Латекс	Латекс	Граниторес 210см
B6.03	Дневна	39.19	Паркет	Латекс	Латекс	PVC 5см
B6.04	Спалня	5.17	Граниторес	Латекс	Латекс	Граниторес 210см
B6.05	Спалня	17.54	Паркет	Латекс	Латекс	PVC 5см
B6.06	Спалня	6.77	Граниторес	Латекс	Латекс	Граниторес 5см
B6.07	Спалня	14.15	Паркет	Латекс	Латекс	PVC 5см
B6.08	Склад	3.66	Граниторес	Латекс	Латекс	Граниторес 5см
B6.09	Спалня	15.12	Паркет	Латекс	Латекс	PVC 5см
B6.10	Балкон	6.77	Граниторес	-	-	Граниторес 5см



**Забележки:**

01. Всички стоманобетонни работи и отвори в тях да се изпълняват, съгласно конструктивния проект.
02. Всички паралели са с височина 105см от kota готов под/лини съгласно изчисленията на действащото законодателство.
03. Всички размери са конструктивни/изадри. Вертикалните коти на етажите са от kota готов под.
04. Размерите на прозорците и вратите са от kota готов под. Всички врати, витрини и прозорци се изработват на база вали мерки от място.
05. Във всички мокри помещения да се изпълни система за хидроизолация под подовата настилка.
07. Всички инсталационни трасета да се изпълняват задължително съобразно конкретните проекти и проекта по част "Архитектура". Запарването им с облицовка, стени и озвончване тавана е след като бъдат предарвателно изпълнени.
08. Ревизионните отвори да бъдат изпълнени по детайли, одобрени от проеканта.
09. Всички елементи от довършителните работи (обработка на помещението) с конкретен цвят и текстура се изпълняват след съгласуване с проеканта.
10. Всички строително-монтажни работи да се изпълняват съгласно изчисленията на Наредба № 2 / 22.03.2004 за минимални изчисления за здравословни и безопасни условия на труд при извършване на строителни и монтажни работи.
11. Всички хидроизолационни работи да се изпълняват съгласно "НАРЕДБА № 2 / 6.10.2008 за проектиране, изпълнение, контрол и приемане на хидроизолации и хидроизолационни системи на страни и съоръжения" на МРРБ.
12. Всички вложени материали и готови продукти да отговарят на изчисленията на Наредба № 1971 от 28.10.2009 на МРР и МРРБ в не по-малко от 1 м и 30 от 20/7.
13. Всички размери са в сантиметри, а когато указващи нанята - в метри.
14. Всички конкретни детайли неизписани в настоящия технически проект и съпътстващата го документация се изпълняват по детайли предходни от строителя и съгласува с проеканта.
15. При неколкоко време на строителството да се търсят прозори, преди изпълнение на строителните работи.

**Силтсуажи:**

**План на втори етаж, kota +2.40, вход А и Б**

**Силтсуажи:**

Констр: инж. Борис Богданов	ОВК: ЕЕ инж. Стефан Дамасинов	ПЛАБ: инж. Илгина Сяčkова
Ел. инж. Йосиф Баланджиев	Град: инж. Светлозар Богданов	
ВК: инж. Катя Александрова	ПБ: п. арх. Катя Николаева	

**ЧАСТ: АРХИТЕКТУРА**

печат на проеканта

**ВЪЗЛОЖИТЕЛ: ТРИИ СИТИ ПРЕМИУМ ЕООД**

**ОБЕКТ: Многофамилна жилищна сграда, находища са в УПИ I-2217,2450,2860 - „ЗА ЖС“, кв. 79, м. „Южен вад“ и м. „Южен парк“ IV част, район „Трииди“, гр. София**

Чертеж: План на втори етаж, kota +2.40, вход А и Б

Машаб: 1:50

Фаза: Технически проект

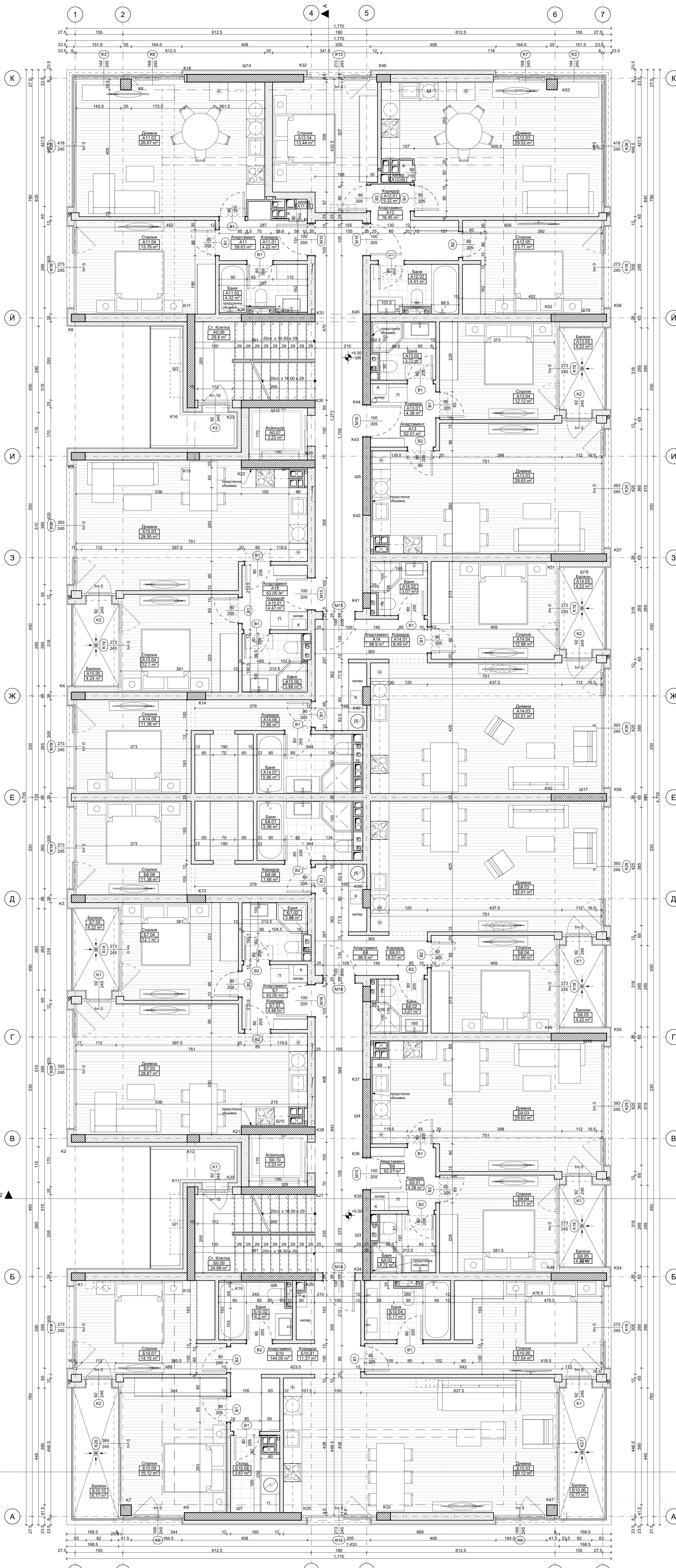
Ревизия:

Пл. №: 434-НОМЕ

Дата: 05.2022

**ЕРТА КОНСАТ**





**Таблица с помещението на трети етаж при вход А**

№	Помещение	Площ (кв.м)	Под	Стени	Тавани	Цокъл
A0.06	Ст. Клетка	29.80	Граниторес	Латекс	Латекс	Граниторес 5см
A0.07	Асансьор	3.23	-	-	-	-
A11.01	Коридор	4.22	Граниторес	Латекс	Латекс	Граниторес 5см
A11.02	Баня	4.32	Граниторес	Латекс	Латекс	Граниторес 210см
A11.03	Дневна	26.67	Паркет	Латекс	Латекс	PVC 5см
A11.04	Спалня	13.79	Паркет	Латекс	Латекс	PVC 5см
A11.05	илер	0.34	Граниторес	Латекс	Латекс	Граниторес 5см
A12.01	Коридор	5.32	Граниторес	Латекс	Латекс	Граниторес 5см
A12.02	Баня	4.41	Граниторес	Латекс	Латекс	Граниторес 210см
A12.03	Дневна	29.52	Паркет	Латекс	Латекс	PVC 5см
A12.04	Спалня	13.44	Паркет	Латекс	Латекс	PVC 5см
A12.05	Спалня	13.71	Паркет	Латекс	Латекс	PVC 5см
A12.06	илер	0.37	Граниторес	Латекс	Латекс	Граниторес 5см
A13.01	Коридор	4.38	Граниторес	Латекс	Латекс	Граниторес 5см
A13.02	Баня	3.72	Граниторес	Латекс	Латекс	Граниторес 210см
A13.03	Дневна	29.63	Паркет	Латекс	Латекс	PVC 5см
A13.04	Спалня	12.12	Паркет	Латекс	Латекс	PVC 5см
A13.05	Балкон	4.22	-	-	-	-
A14.01	Коридор	8.49	Граниторес	Латекс	Латекс	Граниторес 5см
A14.02	Баня	3.07	Граниторес	Латекс	Латекс	Граниторес 210см
A14.03	Дневна	32.01	Паркет	Латекс	Латекс	PVC 5см
A14.04	Спалня	12.98	Паркет	Латекс	Латекс	PVC 5см
A14.05	Балкон	4.22	-	-	-	-
A14.06	Коридор	7.66	Граниторес	Латекс	Латекс	Граниторес 5см
A14.07	Баня	5.96	Граниторес	Латекс	Латекс	Граниторес 210см
A14.08	Спалня	11.38	Паркет	Латекс	Латекс	PVC 5см
A15.01	Коридор	4.47	Граниторес	Латекс	Латекс	Граниторес 5см
A15.02	Баня	3.88	Граниторес	Латекс	Латекс	Граниторес 210см
A15.03	Дневна	28.95	Паркет	Латекс	Латекс	PVC 5см
A15.04	Спалня	12.10	Паркет	Латекс	Латекс	PVC 5см
A15.05	Балкон	4.24	Граниторес	-	-	Граниторес 5см

**Таблица с помещението на трети етаж при вход Б**

№	Помещение	Площ (кв.м)	Под	Стени	Тавани	Цокъл
B0.09	Ст. Клетка	24.68	Граниторес	Латекс	Латекс	Граниторес 5см
B0.10	Асансьор	3.23	-	-	-	-
B7.01	Коридор	4.48	Граниторес	Латекс	Латекс	Граниторес 5см
B7.02	Баня	3.88	Граниторес	Латекс	Латекс	Граниторес 210см
B7.03	Дневна	28.87	Паркет	Латекс	Латекс	PVC 5см
B7.04	Спалня	12.10	Паркет	Латекс	Латекс	PVC 5см
B7.05	Балкон	4.22	-	-	-	-
B8.01	Коридор	6.37	Граниторес	Латекс	Латекс	Граниторес 5см
B8.02	Баня	3.07	Граниторес	Латекс	Латекс	Граниторес 210см
B8.03	Дневна	32.01	Паркет	Латекс	Латекс	PVC 5см
B8.04	Спалня	12.99	Паркет	Латекс	Латекс	PVC 5см
B8.05	Балкон	4.22	-	-	-	-
B8.06	Коридор	7.66	Граниторес	Латекс	Латекс	Граниторес 5см
B8.07	Баня	5.96	Граниторес	Латекс	Латекс	Граниторес 210см
B8.08	Спалня	11.38	Паркет	Латекс	Латекс	PVC 5см
B9.01	Коридор	4.38	Граниторес	Латекс	Латекс	Граниторес 5см
B9.02	Баня	3.72	Граниторес	Латекс	Латекс	Граниторес 210см
B9.03	Дневна	29.63	Паркет	Латекс	Латекс	PVC 5см
B9.04	Спалня	12.11	Паркет	Латекс	Латекс	PVC 5см
B9.05	Балкон	4.22	-	-	-	-
B10.01	Коридор	11.37	Граниторес	Латекс	Латекс	Граниторес 5см
B10.02	Баня	4.30	Граниторес	Латекс	Латекс	Граниторес 210см
B10.03	Дневна	30.12	Паркет	Латекс	Латекс	PVC 5см
B10.04	Баня	5.17	Паркет	Латекс	Латекс	Граниторес 210см
B10.05	Спалня	17.54	Паркет	Латекс	Латекс	PVC 5см
B10.06	Балкон	6.77	-	-	-	-
B10.07	Спалня	14.15	Паркет	Латекс	Латекс	PVC 5см
B10.08	Спалня	3.67	Граниторес	Латекс	Латекс	Граниторес 5см
B10.09	Спалня	15.12	Паркет	Латекс	Латекс	PVC 5см
B10.10	Балкон	6.77	-	-	-	-

**Забележки:**

01. Всички стоманобетонни работи и отворите в тях да се изпълняват, съгласно конструктивния проект.
02. Всички параметри са с височина 105см от kota готов под или съгласно изискванията на действащото законодателство!
03. Всички размери са конструктивни/лидарни. Вертикалните котли на етажите са от kota готов под.
04. Размерите на прозорците и вратите са от kota готов под. Всички врати, витрини и прозорци се изработват на база врати марки от място.
05. Във всички мокри помещения да се изпълни система за хидроизолация под подовата настилка.
07. Всички инсталационни трасета да се изпълняват задължително съобразно конкретните проекти и проекта по част "Архитектура". Загварянето им с обшивки, стени и окачени тавани е след като бъдат предварително изпълнени.
08. Разположените отвори да бъдат изпълнени по детайли, съобразени от проектанта.
09. Всички елементи от довършителните работи (обработка на помещениата) с конкретен цвят и текстура се изпълняват след съгласуване с проектанта.
10. Всички строително-монтажни работи да се изпълняват съгласно изискванията на Наредба № 2 / 22.03.2004 за минималните изисквания за здравословни и безопасни условия на труд при извършване на строителни и монтажни работи.
11. Всички хидроизолационни работи да се изпълняват съгласно "НАРЕДБА № 2 / 6.10.2008 за проектиране, изпълнение, контрол и приемане на хидроизолация и хидроизолационни системи на сградни съоръжения" на МРРБ.
12. Всички вложени материали и готови продукти да отговарят на изискванията на Наредба №1971 от 29.10.2009 на МВР и МРРБ и на чл.169 ал.1 и ал.3 от ЗУТ.
13. Всички размери са в сантиметри и котите указани нивата - в метри.
14. Всички конкретни детайли, неосъдени в настоящия технически проект и съпътстващата го документация се изпълняват по детайли предложени от строителя и съгласувани с проектанта.
15. При неколкократно време на строителството да се търсят проектантите, преди изпълнение на строителните работи.

**План на трети етаж, kota +5.50, вход А и Б**

Съгласували:

Констр. инж. Борис Богданов	ОВК.ЕЕ. инж.Стефан Дамасинов	ПЛАБ: инж. Илгина Сяčkова
Ел. инж. Йосиф Баневолев	Град: инж. Светлозар Баневолев	Град: инж. Катя Александрова
Виз. п. арх. Катя Александрова	ПБ: п. арх. Катя Николаева	

ЧАСТ: АРХИТЕКТУРА  
печат на проектанта

ВЪЗЛОЖИТЕЛ: ТРИЙН СИТИ ПРЕМИУМ ЕООД  
ОБЕКТ: Многофамилна жилищна сграда, надхвърляща са в УПИ I-217,2450,2860 „ЗА.ЖС“, кв.79, м.„Кръстова вода“ и м.„Южен парк“ IV част, район „Тригидни“, гр.София

Чертеж: План на трети етаж, kota +5.50, вход А и Б  
Масщаб: 1:50  
Дата: 05.2022

Фаза: Технически проект  
Ревизион:  
Пл. No: 434-НОМЕ  
Дата: 05.2022

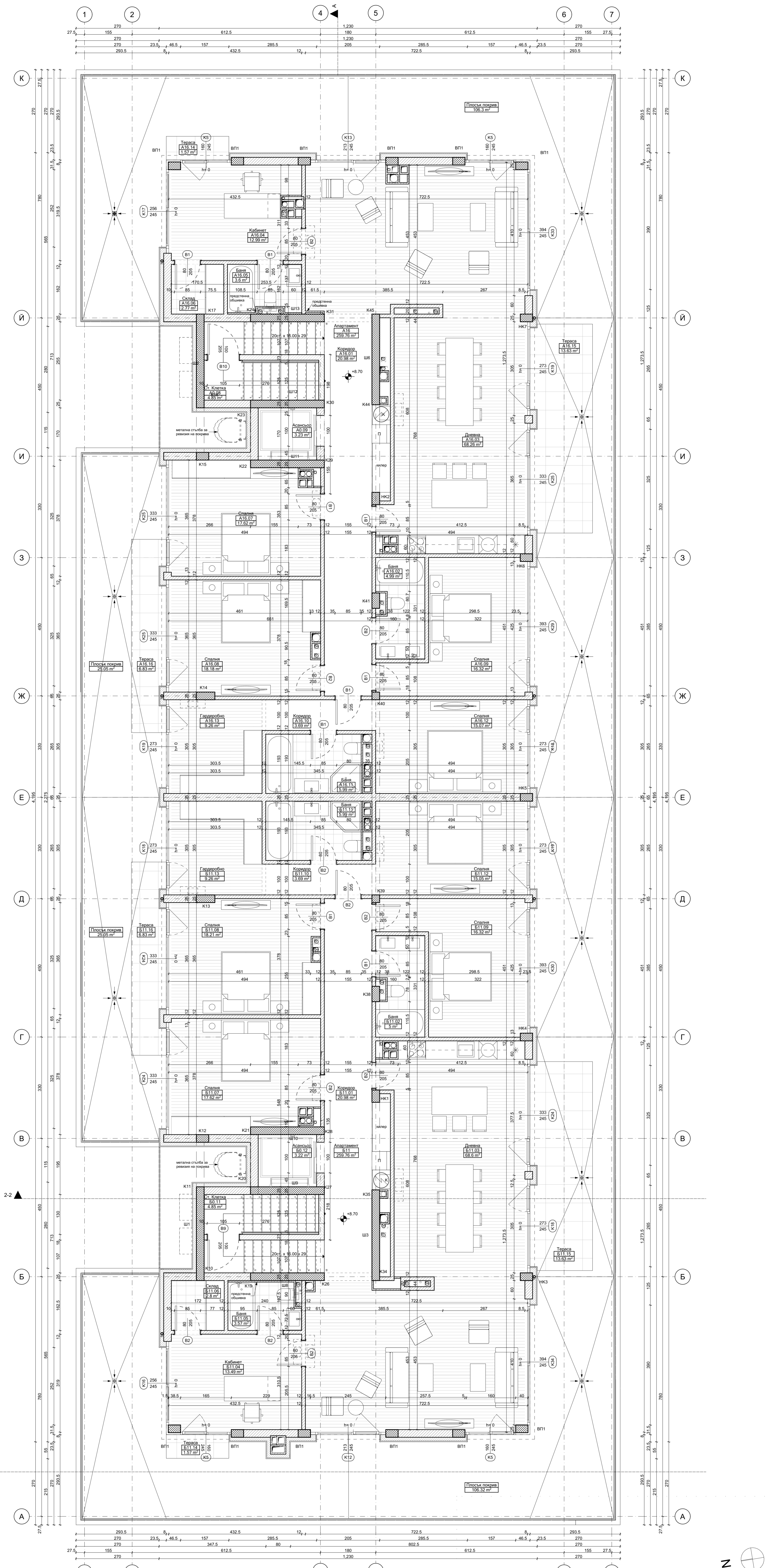
**Легенда:**

- 25см. тухлена зидария
- 12/17см. мин. вата, 5см. мазилак
- стоманобетонна колона/шабля
- 25см. тухлена зидария
- 12см. тухлена зидария
- 5см. обшиване с гипс/бетон

**Инсталации:**

- Виз и ОВК инсталации
- Водосточна тръба
- Отвор в пола
- Проходни
- номер по спецификация
- координатна ширина
- координатен паралел
- Врати
- координатна ширина
- координатна ширина
- номер по спецификация





**Таблица с помещението на четвърти етаж при вход А**

№	Помещение	Площ (кв.м)	Под	Стени	Тавани	Цокъл
A0.08	Ст. Клетка	4.85	-	-	-	-
A0.09	Асансьор	3.23	-	-	-	-
A16.01	Коридор	20.98	Гранитогрес	Латекс	Латекс	Гранитогрес 5см
A16.02	Баня	4.99	Гранитогрес	Латекс	Латекс	Гранитогрес 210см
A16.03	Дневна	68.26	-	-	-	-
A16.04	Кабинет	12.99	-	-	-	-
A16.05	Баня	3.80	Гранитогрес	Латекс	Латекс	Гранитогрес 210см
A16.06	Спалня	2.77	Гранитогрес	Латекс	Латекс	Гранитогрес 5см
A16.07	Спалня	17.62	Паркет	Латекс	Латекс	PVC 5см
A16.08	Спалня	18.18	Паркет	Латекс	Латекс	PVC 5см
A16.09	Спалня	16.32	Паркет	Латекс	Латекс	PVC 5см
A16.10	Коридор	3.69	Гранитогрес	Латекс	Латекс	Гранитогрес 5см
A16.11	Баня	5.99	Гранитогрес	Латекс	Латекс	Гранитогрес 210см
A16.12	Спалня	15.07	Паркет	Латекс	Латекс	PVC 5см
A16.13	Гардеробно	9.26	Паркет	Латекс	Латекс	PVC 5см
A16.14	Тераса	1.57	Гранитогрес	-	-	Гранитогрес 5см
A16.15	Тераса	13.83	Гранитогрес	-	-	Гранитогрес 5см
A16.16	Тераса	6.83	Гранитогрес	-	-	Гранитогрес 5см

**Таблица с помещението на четвърти етаж при вход Б**

№	Помещение	Площ (кв.м)	Под	Стени	Тавани	Цокъл
B0.11	Ст. Клетка	4.85	-	-	-	-
B0.12	Асансьор	3.22	-	-	-	-
B11.01	Коридор	20.98	Гранитогрес	Латекс	Латекс	Гранитогрес 5см
B11.02	Баня	5.00	Гранитогрес	Латекс	Латекс	Гранитогрес 210см
B11.03	Дневна	68.60	-	-	-	-
B11.04	Кабинет	13.49	-	-	-	-
B11.05	Баня	3.57	Гранитогрес	Латекс	Латекс	Гранитогрес 210см
B11.06	Спалня	2.80	Гранитогрес	Латекс	Латекс	Гранитогрес 5см
B11.07	Спалня	17.62	Паркет	Латекс	Латекс	PVC 5см
B11.08	Спалня	18.21	Паркет	Латекс	Латекс	PVC 5см
B11.09	Спалня	16.32	Паркет	Латекс	Латекс	PVC 5см
B11.10	Коридор	3.69	Гранитогрес	Латекс	Латекс	Гранитогрес 5см
B11.11	Баня	5.99	Гранитогрес	Латекс	Латекс	Гранитогрес 210см
B11.12	Спалня	15.05	Паркет	Латекс	Латекс	PVC 5см
B11.13	Гардеробно	9.26	Паркет	Латекс	Латекс	PVC 5см
B11.14	Тераса	1.57	Гранитогрес	-	-	Гранитогрес 5см
B11.15	Тераса	13.83	Гранитогрес	-	-	Гранитогрес 5см
B11.16	Тераса	6.83	Гранитогрес	-	-	Гранитогрес 5см

- Забележки:**
- Всички стоманобетонни работи и отворите в тях да се изпълняват, съгласно конструктивния проект.
  - Всички параметри са с височина 105см от кола готов под (или съгласно изискванията на действащото законодателство).
  - Всички размери са конструктивно/издирски. Вертикалните кози на етажите са от кола готов под.
  - Размерите на прозорците и вратите са от кола готов под. Всички врати, витрини и прозорци се изработват на база врати и прозорци от място.
  - Във всички мекани помещения да се изпълни система за хидроизолация под подовата настилка.
  - Всички инсталационни трасета да се изпълняват съгласно изискванията на проекта по част "Архитектура". Затварянето им с обшивки, стени и окачените тавани е след като бъдат предварително изпълнени.
  - Рисунковите отвори да бъдат изпълнени по детайли, одобрени от проектанта.
  - Всички елементи от допълнителните работи (сбората на меканината) с конкретен цвят и текстура се изпълняват след съгласуване с проектанта.
  - Всички строително-монтажни работи да се изпълняват съгласно изискванията на Наредба № 2 / 22.03.2004 за минималните изисквания за здравословни и безопасни условия на труд при извършване на строителни и монтажни работи.
  - Всички хидроизолационни работи да се изпълняват съгласно "НАРЕДБА № 2 / 6.10.2008 за проектиране, изпълнение, контрол и приемане на хидроизолации и хидроизолационни системи на МРРБ".
  - Всички елементи от допълнителните работи (сбората на меканината) с конкретен цвят и текстура се изпълняват след съгласуване с проектанта.
  - Всички размери са в сантиметри, а колите указват нивата - в метри.
  - Всички конкретни детайли, неопределени в настоящия технически проект и съпътстващата го документация се изпълняват по детайли, предложени от строителя и съгласувани с проектанта.
  - При някои по време на строителството да се търсят проектантите, преди изпълняване на строителните работи.



**План на четвърти етаж, кола +8.70, вход А и Б**

**Съгласували:**

Констр. инж. Борис Богданов	ОВК.ЕЕ. инж. Стефан Дамасинов	ПЛАБ. инж. Илмина Сяčkова
ГЛ. инж. Йосиф Балбанов	ГЛ. инж. Светлозар Балиев	ГЛ. инж. Катя Александрова
ВК. инж. Катя Александрова	ПБ. п.арх. Катя Николаева	

**ЧАСТ: АРХИТЕКТУРА**

печат на проектантa

**ВЪЗЛОЖИТЕЛ: ТРИИИ СИТИ ПРЕМИУМ ЕООД**

**ОБЕКТ: Многофамилна жилищна сграда, надходеща са в УПИ I-2217.2450.2860 - „ЗА.ЖС“, кв.79, м.„Кръстова вода“ и м.„Южен парк“ IV част, район „Триградци“, гр.София**

Чертеж: План на четвърти етаж, кола +8.70, вход А и Б

Масщаб: 1:50

Фаза: Технически проект

Ревизион: ПР. № 434-НОМЕ

Дата: 05.2022

**ЕРТА КОНСАЛТ**



бул. Черни връх

ПАРАДАЙС  
МОЛ

ул. Емилиан Станев

ул. Асен Йорданов

DREAM  
RESIDENCE

(1-4)

2

DREAM  
RESIDENCE

(7)

GREEN  
DISTRICT

DREAM  
RESIDENCE

(5-6)

3

GREEN  
DISTRICT  
GARDEN

GREEN  
DISTRICT  
PARK

## ЗЕЛЕНИЯТ КВАРТАЛ

- 1 СОЦИАЛНА УЛИЦА- МАГАЗИНИ ЗАВЕДЕНИЯ
- 2 ДЕТСКА ПЛОЩАДКА
- 3 ДЕТСКА ГРАДИНА

А

Б

В

Г

Е

Д

ул. Никола Крушкин-Чолака

ЮЖЕН ПАРК