

АРХИТЕКТУРА GREEN DISTRICT PARK, СГРАДА Д и Е

ИНВЕСТИТОР: ДОМЕКС ИНВЕСТ ЕООД



GREENDISTRICT.BG

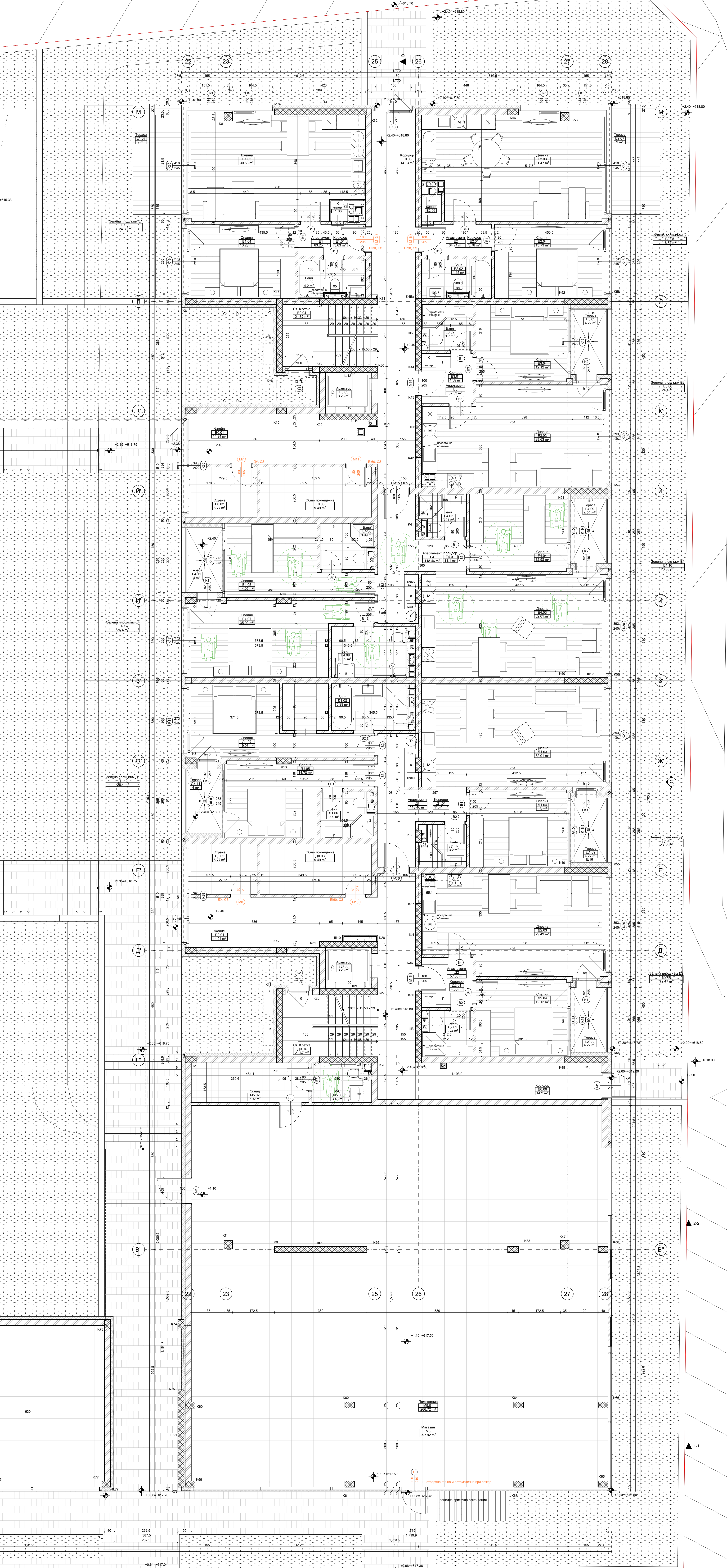
0896400600

DOMEX
WE BUILD YOUR FUTURE

АРХИТЕКТУРА GREEN DISTRICT PARK, СГРАДА Д и Е

ИНВЕСТИТОР: ДОМЕКС ИНВЕСТ ЕООД





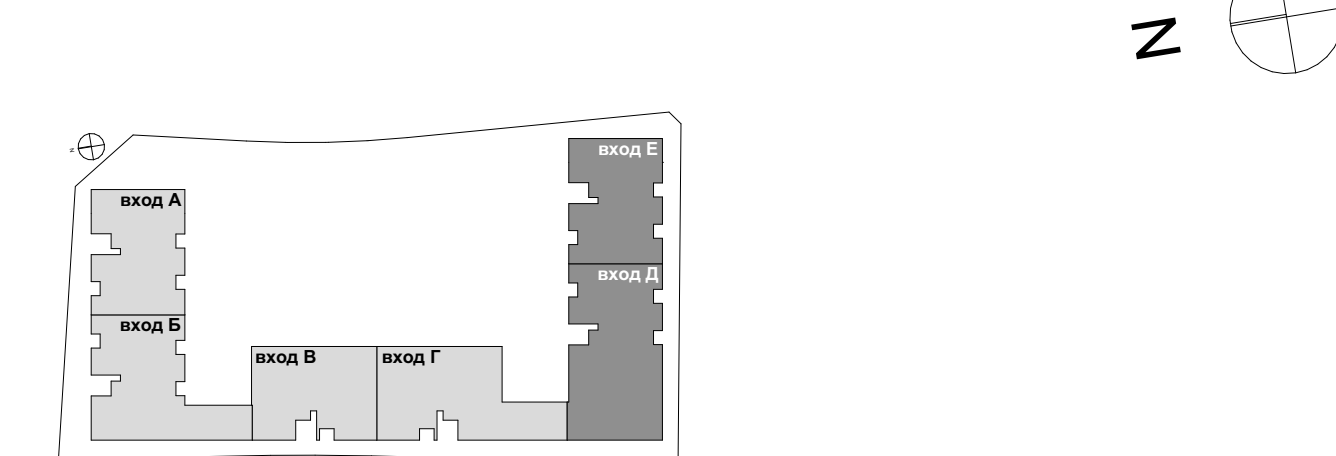
№	Помещение	Площ (кв.м)	Под	Стени	Тавани	Щякл
Д.01	Общ	14.94	Граниторез	Патес	Патес	Граниторез 5см
Д.02	Общ	5.77	Граниторез	Патес	Патес	Граниторез 5см
Д.03	Общ	9.49	Граниторез	Патес	Патес	Граниторез 5см
Д.04	Сл. Кмет	21.87	Граниторез	Патес	Патес	Граниторез 5см
Д.05	Асансьор	3.23	-	-	-	-
Д.06	Коридор	14.20	Граниторез	Патес	Патес	Граниторез 5см
Д.10	Коридор	11.41	Граниторез	Патес	Патес	Граниторез 5см
Д.10.0	Баня	3.20	Граниторез	Патес	Патес	Граниторез 210см
Д.10.1	Дневна	32.01	Паркет	Патес	Патес	PVC 5см
Д.10.2	Спалня	13.00	Паркет	Патес	Патес	PVC 5см
Д.10.3	Спалня	14.78	Паркет	Патес	Патес	PVC 5см
Д.10.4	Баня	5.77	Граниторез	Патес	Патес	Граниторез 210см
Д.10.5	Спалня	19.03	Паркет	Патес	Патес	PVC 5см
Д.10.6	Баня	5.99	Граниторез	Патес	Патес	Граниторез 210см
Д.10.7	Тераса	4.22	Граниторез	-	-	Граниторез 5см
Д.10.8	Тераса	4.00	Граниторез	-	-	Граниторез 5см
Д.10.9	Зелена площ към Д1	26.40	-	-	-	-
Д.11	Коридор	4.36	Граниторез	Патес	Патес	Граниторез 5см
Д.12	Баня	3.74	Граниторез	Патес	Патес	Граниторез 210см
Д.13	Дневна	29.49	Паркет	Патес	Патес	PVC 5см
Д.14	Спалня	12.12	Паркет	Патес	Патес	PVC 5см
Д.15	Тераса	4.22	Граниторез	-	-	Граниторез 5см
Д.16	Зелена площ към Д2	22.47	-	-	-	-

№	Помещение	Площ (кв.м)	Под	Стени	Тавани	Щякл
Е.01	Общ	14.94	Граниторез	Патес	Патес	Граниторез 5см
Е.02	Общ	5.77	Граниторез	Патес	Патес	Граниторез 5см
Е.03	Общ	9.49	Граниторез	Патес	Патес	Граниторез 5см
Е.04	Сл. Кмет	21.87	Граниторез	Патес	Патес	Граниторез 5см
Е.05	Асансьор	3.23	-	-	-	-
Е.06	Коридор	14.13	Граниторез	Патес	Патес	Граниторез 5см
Е.10	Коридор	3.63	Граниторез	Патес	Патес	Граниторез 5см
Е.10.0	Баня	4.20	Граниторез	Патес	Патес	Граниторез 210см
Е.10.1	Дневна	30.63	Паркет	Патес	Патес	PVC 5см
Е.10.2	Спалня	13.29	Паркет	Патес	Патес	PVC 5см
Е.10.3	Зелена площ към Е1	24.39	-	-	-	-
Е.10.4	Коридор	0.52	Граниторез	Патес	Патес	Граниторез 5см
Е.10.5	Тераса	9.00	Граниторез	-	-	Граниторез 5см
Е.10.6	Коридор	3.76	Граниторез	Патес	Патес	Граниторез 5см
Е.2.0	Баня	4.45	Граниторез	Патес	Патес	Граниторез 210см
Е.2.0.0	Дневна	31.47	Паркет	Патес	Патес	PVC 5см
Е.2.0.1	Спалня	13.73	Паркет	Патес	Патес	PVC 5см
Е.2.0.2	Зелена площ към Е2	16.81	-	-	-	-
Е.2.0.3	Коридор	0.84	Граниторез	Патес	Патес	Граниторез 5см
Е.2.0.4	Тераса	9.00	Граниторез	-	-	Граниторез 5см
Е.3.0	Коридор	4.36	Граниторез	Патес	Патес	Граниторез 5см
Е.3.0.0	Баня	3.70	Граниторез	Патес	Патес	Граниторез 210см
Е.3.0.1	Дневна	29.63	Паркет	Патес	Патес	PVC 5см
Е.3.0.2	Спалня	12.12	Паркет	Патес	Патес	PVC 5см
Е.3.0.3	Тераса	4.22	Граниторез	-	-	Граниторез 5см
Е.3.0.4	Зелена площ към Е3	24.40	-	-	-	-
Е.4.0	Коридор	11.10	Граниторез	Патес	Патес	Граниторез 5см
Е.4.0.0	Баня	3.21	Граниторез	Патес	Патес	Граниторез 210см
Е.4.0.1	Дневна	32.01	Паркет	Патес	Патес	PVC 5см
Е.4.0.2	Спалня	12.98	Паркет	Патес	Патес	PVC 5см
Е.4.0.3	Спалня	14.07	Паркет	Патес	Патес	PVC 5см
Е.4.0.4	Баня	3.99	Граниторез	Патес	Патес	Граниторез 210см
Е.4.0.5	Спалня	35.02	Паркет	Патес	Патес	PVC 5см
Е.4.0.6	Баня	6.55	Граниторез	Патес	Патес	Граниторез 210см
Е.4.0.7	Тераса	4.22	Граниторез	-	-	Граниторез 5см
Е.4.0.8	Зелена площ към Е4	23.88	-	-	-	-
Е.4.1	Тераса	4.00	Граниторез	-	-	Граниторез 5см
Е.4.12	Зелена площ към Е4	26.40	-	-	-	-

№	Помещение	Площ (кв.м)	Под	Стени	Тавани	Щякл
М.01	Помещение	286.72	Граниторез	Патес	Патес	Граниторез 5см
М.02	Създа	7.92	Граниторез	Патес	Патес	Граниторез 5см
М.03	WC	3.43	Граниторез	Патес	Патес	Граниторез 210см

- Забележки:**
- Всички стоманобетонни работи и отвори в тях да се изпълняват съгласно конструктивния проект.
 - Всички параметри са с височина 100см от кола готол под или съгласно изискванията на действащото законодателство.
 - Всички размери са конструктивни/използвани. Вертикалните колони на етажете са от кола готол под.
 - Размерите на прозорците и вратите са от кола готол под. Всички врати, врати и прозорци се изработват на база врати мерки от мисто.
 - Във всички междинни помещения да се изпълняват системи за извличане дима под формата на настолна.
 - Всички инсталации трябва да се изпълняват задължително съобразно конкретния проект и проекта по пост "Архитектура". Забраняват се общите, стени и изолациите тавани и след като бъдат предварително изпълнени.
 - Националните стандарти да бъдат изпълнявани по изискване, одобрено от проекта.
 - Всички елементи от дървесината работи (обработка на помещението с конкретни цени и текстури) се изпълняват след съгласуване с проектанта.
 - Всички строително-монтажни работи да се изпълняват съгласно изискванията на Наредба № 2 / 22.03.2004 за максимално изисквания за здравословни и безопасни условия на труда при извършване на строителни и монтажни работи.
 - Всички хидроизолационни работи да се изпълняват съгласно НАРЕДБА № 2 / 6.10.2008 за проектиране, изпълняване, контрол и приемане на хидроизолационни и мембранозаложни системи в отвори и съществуващи на МРР.
 - Всички размери са в сантиметри и когато указват мярка в метри.
 - Всички измерителни данни износени в настоящия технически проект и съпътстващата го документация се изпълняват по данни предоставени от строителя и съпътстват с проекта.

- Легенда:**
- 25см. тухлена издрия
 - 12Тм. инк. вата. Зов. изолация
 - стенобитовата колона/щякъл
 - 25см. тухлена издрия
 - 12см. тухлена издрия
 - 5см. обикновена с гравитон
 - Инсталации
 - ВК и СВК инсталации
 - Водоотводна тръба
 - Отвор в плоча
 - Прозорци
 - номер по спецификация
 - координатна височина
 - координатна ширина
 - координатна дължина
 - Врати
 - координатна ширина
 - координатна височина
 - номер по спецификация



План на първи етаж, kota +2.40, вход Д и Е

Съществуващи:
 Иск. инж. Божанов СВК ЕЕ инж. Снежана Димитрова ПАБ инж. Ивлина Силванова
 Ел. инж. Роско Балбанова Град. инж. Светлана Благоева ГИБ инж. Катя Александрова
 ВК инж. Катя Александрова ГИБ гл.арх. Калина Николаева

МАСТ: АРХИТЕКТУРА ВЪЗЛОЖИТЕЛ: ТРИКО СИТИ БЕЛБИЛГАР ЕООД

Обект: Многофункционална жилищна сграда, находяща се в УПИ I-2217.2459.2880 - "ЗА ЖС", кв. 79, м. "Кръстова вода" и м. "Южен парк" IV кв. част, общ. "Трънски", гр. София

Чертено: План на първи етаж, kota +2.40, вход Д и Е Мащаб: 1:50

Фаза: Технически проект Проверено: Гр. №: 434/КОМЕ Дата: 05.02.2022

ЕЛ. ИНЖ. БОЖАНОВ СВК ИНЖ. СНЕЖАНА ДИМИТРОВА ПАБ ИНЖ. ИВИЛНА СИЛВАНОВА ГИБ ИНЖ. КАТЯ АЛЕКСАНДРОВА ГИБ ГЛ.АРХ. КАЛИНА НИКОЛАЕВА

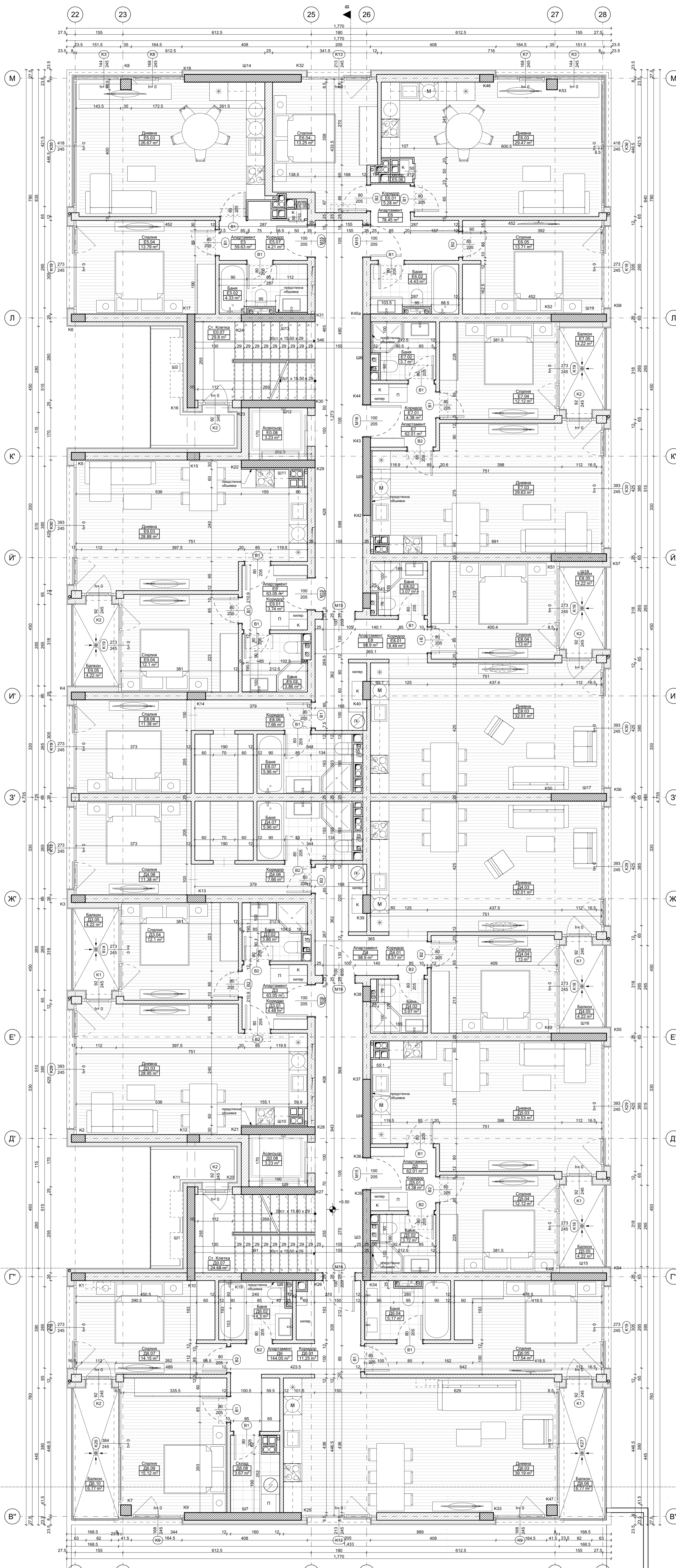


Таблица с помещениата на втори етаж при вход Д

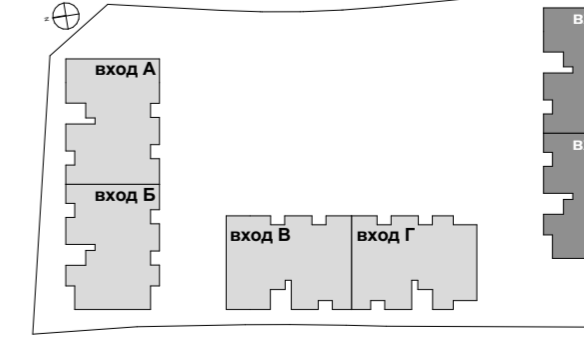
№	Помещение	Площ (кв.м)	Под	Стени	Тавани	Цялост
Д0.07	Ст. Клетка	24.68	Гранитгорес	Латекс	Гранитгорес	5см
Д0.08	Асансьор	3.23	-	-	-	-
Д3.01	Коридор	4.48	Гранитгорес	Латекс	Латекс	Гранитгорес 5см
Д3.02	Баня	3.86	Гранитгорес	Латекс	Латекс	Гранитгорес 210см
Д3.03	Дневна	28.95	Паркет	Латекс	Латекс	PVC 5см
Д3.04	Спалня	12.10	Паркет	Латекс	Латекс	PVC 5см
Д3.05	Балкон	4.22	Гранитгорес	-	-	Гранитгорес 5см
Д4.01	Коридор	8.57	Гранитгорес	Латекс	Латекс	Гранитгорес 5см
Д4.02	Баня	3.07	Гранитгорес	Латекс	Латекс	Гранитгорес 210см
Д4.03	Дневна	32.01	Паркет	Латекс	Латекс	PVC 5см
Д4.04	Спалня	13.00	Паркет	Латекс	Латекс	PVC 5см
Д4.05	Балкон	4.22	Гранитгорес	-	-	Гранитгорес 5см
Д4.06	Коридор	7.66	Гранитгорес	Латекс	Латекс	Гранитгорес 5см
Д4.07	Баня	5.96	Гранитгорес	Латекс	Латекс	Гранитгорес 210см
Д4.08	Спалня	11.38	Паркет	Латекс	Латекс	PVC 5см
Д5.01	Коридор	4.38	Гранитгорес	Латекс	Латекс	Гранитгорес 5см
Д5.02	Баня	3.72	Гранитгорес	Латекс	Латекс	Гранитгорес 210см
Д5.03	Дневна	29.53	Паркет	Латекс	Латекс	PVC 5см
Д5.04	Спалня	12.12	Паркет	Латекс	Латекс	PVC 5см
Д5.05	Балкон	4.22	Гранитгорес	-	-	Гранитгорес 5см
Д6.01	Коридор	11.25	Гранитгорес	Латекс	Латекс	Гранитгорес 5см
Д6.02	Баня	4.30	Гранитгорес	Латекс	Латекс	Гранитгорес 210см
Д6.03	Дневна	39.19	Паркет	Латекс	Латекс	PVC 5см
Д6.04	Балкон	5.17	Гранитгорес	Латекс	Латекс	Гранитгорес 210см
Д6.05	Спалня	17.54	Паркет	Латекс	Латекс	PVC 5см
Д6.06	Балкон	6.77	Гранитгорес	-	-	Гранитгорес 5см
Д6.07	Спалня	14.15	Паркет	Латекс	Латекс	PVC 5см
Д6.08	Спалня	3.67	Гранитгорес	Латекс	Латекс	Гранитгорес 5см
Д6.09	Спалня	15.12	Паркет	Латекс	Латекс	PVC 5см
Д6.10	Балкон	6.77	Гранитгорес	-	-	Гранитгорес 5см

Таблица с помещениата на втори етаж при вход Е

№	Помещение	Площ (кв.м)	Под	Стени	Тавани	Цялост
Е0.07	Ст. Клетка	29.80	Гранитгорес	Латекс	Латекс	Гранитгорес 5см
Е0.08	Асансьор	3.23	-	-	-	-
Е5.01	Коридор	4.21	Гранитгорес	Латекс	Латекс	Гранитгорес 5см
Е5.02	Баня	4.33	Гранитгорес	Латекс	Латекс	Гранитгорес 210см
Е5.03	Дневна	26.67	Паркет	Латекс	Латекс	PVC 5см
Е5.04	Спалня	13.79	Паркет	Латекс	Латекс	PVC 5см
Е5.05	нилер	0.39	Гранитгорес	Латекс	Латекс	Гранитгорес 5см
Е6.01	Коридор	5.28	Гранитгорес	Латекс	Латекс	Гранитгорес 5см
Е6.02	Баня	4.43	Гранитгорес	Латекс	Латекс	Гранитгорес 210см
Е6.03	Дневна	29.47	Паркет	Латекс	Латекс	PVC 5см
Е6.04	Спалня	13.25	Паркет	Латекс	Латекс	PVC 5см
Е6.05	Спалня	13.71	Паркет	Латекс	Латекс	PVC 5см
Е6.05	нилер	0.35	Гранитгорес	Латекс	Латекс	Гранитгорес 5см
Е7.01	Коридор	4.38	Гранитгорес	Латекс	Латекс	Гранитгорес 5см
Е7.02	Баня	3.70	Гранитгорес	Латекс	Латекс	Гранитгорес 210см
Е7.03	Дневна	29.63	Паркет	Латекс	Латекс	PVC 5см
Е7.04	Спалня	12.12	Паркет	Латекс	Латекс	PVC 5см
Е7.05	Балкон	4.22	Гранитгорес	Латекс	Латекс	Гранитгорес 5см
Е8.01	Коридор	8.49	Гранитгорес	Латекс	Латекс	Гранитгорес 5см
Е8.02	Баня	3.07	Гранитгорес	Латекс	Латекс	Гранитгорес 210см
Е8.03	Дневна	32.01	Паркет	Латекс	Латекс	PVC 5см
Е8.04	Спалня	13.00	Паркет	Латекс	Латекс	PVC 5см
Е8.05	Балкон	4.22	Гранитгорес	-	-	Гранитгорес 5см
Е8.06	Коридор	7.66	Гранитгорес	Латекс	Латекс	Гранитгорес 5см
Е8.07	Баня	5.96	Гранитгорес	Латекс	Латекс	Гранитгорес 210см
Е8.08	Спалня	11.38	Паркет	Латекс	Латекс	PVC 5см
Е9.01	Коридор	3.74	Гранитгорес	Латекс	Латекс	Гранитгорес 5см
Е9.02	Баня	3.88	Гранитгорес	Латекс	Латекс	Гранитгорес 210см
Е9.03	Дневна	28.88	Паркет	Латекс	Латекс	PVC 5см
Е9.04	Спалня	12.10	Паркет	Латекс	Латекс	PVC 5см
Е9.05	Балкон	4.22	Гранитгорес	-	-	Гранитгорес 5см

Забележки:

01. Всички стоманобетонени работи и отвори в тях да се изпълняват, съгласно конструктивния проект.
02. Всички паралели са с височина 105см от кола готов под или силно изкопаната на действащото законодателство.
03. Всички размери са конструктивни/издраски. Вертикалните кози на етажите са от кола готов под.
04. Размерите на прозорците и вратите са от кола готов под. Всички врати, витрини и прозорци се изработват на база васти мерки от място.
05. Във всички мазни помещения да се изпълни система за хидроизолация под подавата настилка.
06. Всички елементи от довършителни работи (обработка на помещениата) с конкретен цвят и текстура се изпълняват след съгласуване с прозанта.
07. Всички инсталационни трасета в да се изпълняват задължително съобразено конкретните проекти и проекта по част "Архитектура". Запарването им с обшивки, стени и основите тавани е след като бъдат предварително изпълнени.
08. Ревизионите отвори да бъдат изпълнени по детайли, одобри от проеканта.
09. Всички елементи от довършителни работи (обработка на помещениата) с конкретен цвят и текстура се изпълняват след съгласуване с прозанта.
10. Всички строително-монтажни работи да се изпълняват съгласно изкопаната на Наредба № 2 / 22.03.2004 за минималните изисквания за здравословни и безопасни условия на труд при извършване на строителни и монтажни работи.
11. Всички хидроизолационни работи да се изпълняват съгласно "НАРЕДБА № 2 / 6.10.2008 за проектиране, изпълнение, контрол и приемане на хидроизолационни системи на сгради и съоръжения" на МРРБ.
12. Всички вложени материали и готови продукти да отговарят на изискванията на Наредба № 1971 от 20.10.2009 на МРР и МРРБ и на чл.169 и 171 от ЗЗП.
13. Всички размери са в сантиметри/кози указващи нивата - в метри.
14. Всички конкретни детайли неопишани в настоящия технически проект и съпътстващата го документация се

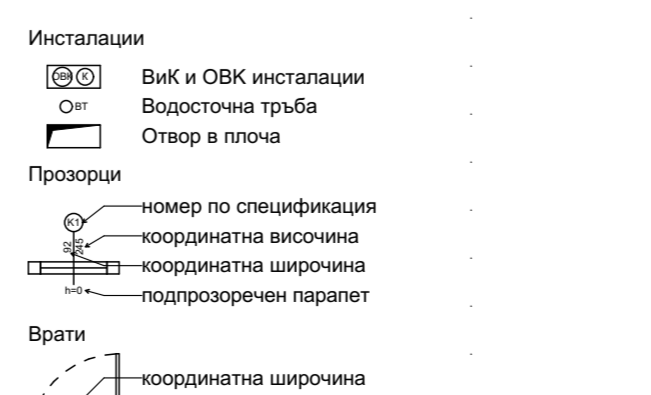
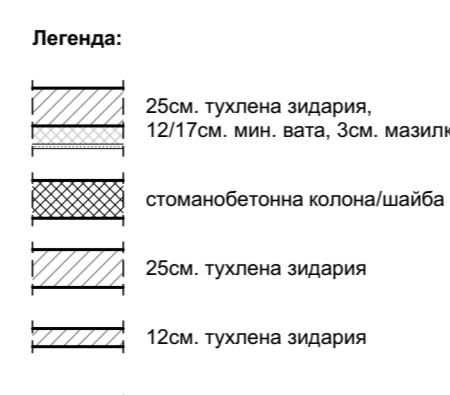


План на втори етаж, кола +5.50, вход Д и Е

Съгласували:

Констр. инж. Борис Богданов	ОВК.ЕЕ. инж. Стефан Дамасинов	ПЛАБ: инж. Ивлияна Сяčkова
Ел. инж. Йосиф Балбанов	Град: инж. Светлана Балабанова	Град: инж. Светлана Балабанова
ВК: инж. Катя Александрова	ПБ: п.арх. Калинка Николова	

ЧАСТ: АРХИТЕКТУРА	ВЪЗЛОЖИТЕЛ: ТРИНИ СИТИ ПРЕМИУМ ЕООД
печат на проекта	ОБЕКТ: Многофамилна жилищна сграда, надкодрна са в УПИ I-2217.2450.2860 - "ЗА ЖС", кв. 79, м. "Кръстова вада" и м. "Южен парк" IV част, район "Триглед", гр.София
	Чертеж: План на втори етаж, кола +5.50, вход Д и Е
Фаза: Технически проект	Ревизи: ПР. No 434-НОМЕ
	Дата: 05.2022



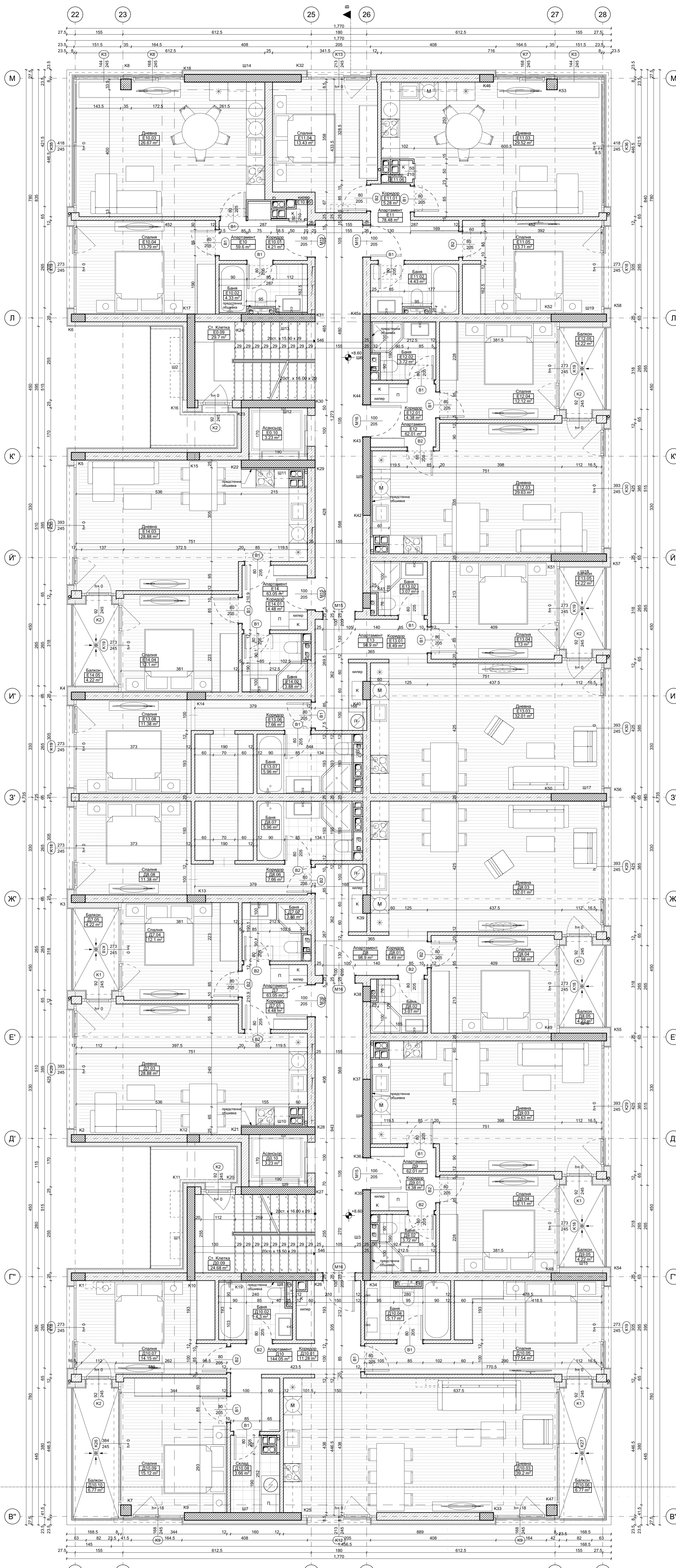


Таблица с помещението на трети етаж при вход Д

№	Помещение	Площ (кв.м)	Под	Стени	Тавани	Цялост
Д0.09	Ст. Клетка	24.68	Гранитгорес	Латекс	Латекс	Гранитгорес 5см
Д0.10	Асансьор	3.23	-	-	-	-
Д7.01	Коридор	4.48	Гранитгорес	Латекс	Латекс	Гранитгорес 5см
Д7.02	Бана	3.86	Гранитгорес	Латекс	Латекс	Гранитгорес 210см
Д7.03	Дневна	28.88	Паркет	Латекс	Латекс	PVC 5см
Д7.04	Спалня	12.10	Паркет	Латекс	Латекс	PVC 5см
Д7.05	Балкон	4.22	Гранитгорес	-	-	Гранитгорес 5см
Д8.01	Коридор	9.49	Гранитгорес	Латекс	Латекс	Гранитгорес 5см
Д8.02	Бана	3.07	Гранитгорес	Латекс	Латекс	Гранитгорес 210см
Д8.03	Дневна	32.01	Паркет	Латекс	Латекс	PVC 5см
Д8.04	Спалня	12.98	Паркет	Латекс	Латекс	PVC 5см
Д8.05	Балкон	4.15	Гранитгорес	-	-	Гранитгорес 5см
Д8.06	Балкон	4.22	Гранитгорес	-	-	Гранитгорес 5см
Д8.06	Коридор	7.66	Гранитгорес	Латекс	Латекс	Гранитгорес 5см
Д8.07	Бана	5.96	Гранитгорес	Латекс	Латекс	Гранитгорес 210см
Д8.08	Спалня	11.38	Паркет	Латекс	Латекс	PVC 5см
Д8.09	Коридор	4.38	Гранитгорес	Латекс	Латекс	Гранитгорес 5см
Д8.10	Бана	3.72	Гранитгорес	Латекс	Латекс	Гранитгорес 210см
Д8.11	Дневна	29.63	Паркет	Латекс	Латекс	PVC 5см
Д8.12	Спалня	12.11	Паркет	Латекс	Латекс	PVC 5см
Д8.13	Балкон	4.22	Гранитгорес	-	-	Гранитгорес 5см
Д10.01	Коридор	11.28	Гранитгорес	Латекс	Латекс	Гранитгорес 5см
Д10.02	Бана	4.30	Гранитгорес	Латекс	Латекс	Гранитгорес 210см
Д10.03	Дневна	39.20	Паркет	Латекс	Латекс	PVC 5см
Д10.04	Бана	5.17	Гранитгорес	Латекс	Латекс	Гранитгорес 210см
Д10.05	Спалня	17.54	Паркет	Латекс	Латекс	PVC 5см
Д10.06	Балкон	6.77	Гранитгорес	-	-	Гранитгорес 5см
Д10.07	Спалня	14.15	Паркет	Латекс	Латекс	PVC 5см
Д10.08	Спалня	3.66	Гранитгорес	Латекс	Латекс	Гранитгорес 5см
Д10.09	Спалня	15.12	Паркет	Латекс	Латекс	PVC 5см
Д10.10	Балкон	6.77	Гранитгорес	-	-	Гранитгорес 5см

Таблица с помещението на трети етаж при вход Е

№	Помещение	Площ (кв.м)	Под	Стени	Тавани	Цялост
Е0.09	Ст. Клетка	29.70	Гранитгорес	Латекс	Латекс	Гранитгорес 5см
Е0.10	Асансьор	3.23	-	-	-	-
Е10.01	Коридор	4.21	Гранитгорес	Латекс	Латекс	Гранитгорес 5см
Е10.02	Бана	4.33	Гранитгорес	Латекс	Латекс	Гранитгорес 210см
Е10.03	Дневна	26.67	Паркет	Латекс	Латекс	PVC 5см
Е10.04	Спалня	13.79	Паркет	Латекс	Латекс	PVC 5см
Е10.05	интер	0.34	Гранитгорес	Латекс	Латекс	Гранитгорес 5см
Е11.01	Коридор	5.28	Гранитгорес	Латекс	Латекс	Гранитгорес 5см
Е11.02	Бана	4.43	Гранитгорес	Латекс	Латекс	Гранитгорес 210см
Е11.03	Дневна	29.52	Паркет	Латекс	Латекс	PVC 5см
Е11.04	Спалня	13.43	Паркет	Латекс	Латекс	PVC 5см
Е11.05	Спалня	13.71	Паркет	Латекс	Латекс	PVC 5см
Е11.06	интер	0.38	Гранитгорес	Латекс	Латекс	Гранитгорес 5см
Е12.01	Коридор	4.38	Гранитгорес	Латекс	Латекс	Гранитгорес 5см
Е12.02	Бана	3.72	Гранитгорес	Латекс	Латекс	Гранитгорес 210см
Е12.03	Дневна	29.63	Паркет	Латекс	Латекс	PVC 5см
Е12.04	Спалня	12.12	Паркет	Латекс	Латекс	PVC 5см
Е13.01	Коридор	4.48	Гранитгорес	Латекс	Латекс	Гранитгорес 5см
Е13.02	Бана	6.49	Гранитгорес	Латекс	Латекс	Гранитгорес 210см
Е13.03	Дневна	3.07	Гранитгорес	Латекс	Латекс	Гранитгорес 210см
Е13.04	Спалня	13.00	Паркет	Латекс	Латекс	PVC 5см
Е13.05	Балкон	4.22	Гранитгорес	-	-	Гранитгорес 5см
Е13.06	Коридор	7.66	Гранитгорес	Латекс	Латекс	Гранитгорес 5см
Е13.07	Бана	5.96	Гранитгорес	Латекс	Латекс	Гранитгорес 210см
Е13.08	Спалня	11.38	Паркет	Латекс	Латекс	PVC 5см
Е14.01	Коридор	4.48	Гранитгорес	Латекс	Латекс	Гранитгорес 5см
Е14.02	Бана	3.88	Гранитгорес	Латекс	Латекс	Гранитгорес 210см
Е14.03	Дневна	28.88	Паркет	Латекс	Латекс	PVC 5см
Е14.04	Спалня	12.10	Паркет	Латекс	Латекс	PVC 5см
Е14.05	Балкон	4.22	Гранитгорес	-	-	Гранитгорес 5см

- Забележки:**
01. Всички стоманобетонени работи и отвори в тух да се изпълняват, съгласно конструктивния проект.
 02. Всички паралели са с височина 105см от kota готов под /или съгласно изискванията на действащото законодателство/.
 03. Всички размери са конструктивни/издирски. Вертикалните коти на етажете са от kota готов под.
 04. Размерите на прозорците и вратите са от kota готов под. Всички врати, витрини и прозорци се изработват на база вагит мерки от място.
 05. Всяка жилищна модела трябва да се изпълнява с система за хидроизолация под подлата настилка.
 07. Всички инсталационни работи да се изпълняват задължително съобразно конкретните проекти и проекта по част "Архитектура". Затварянето им с обшивки, стени и окантините трябва да след като бъдат предварително изпълнени.
 08. Разнокачните отвори да бъдат изпълнени по детайли, одобрени от проектанта.
 09. Всички елементи от довършителните работи (обработка на помещението) с конкретен цвят и текстура се изпълняват след съгласуване с проектанта.
 10. Всички строително-монтажни работи да се изпълняват съгласно изискванията на Наредба № 2 / 22.03.2004 за минималните изисквания за здравеопазване и безопасни условия на труд при извършване на строителни и монтажни работи.
 11. Всички хидроизолационни работи да се изпълняват съгласно "НАРЕДБА № 2 / 6.10.2006 за проектиране, изпълнение, контрол и приемане на хидроизолация и хидроизолационни системи на сгради и съоръжения" на МРРБ.
 12. Всички вложени материали и готови продукти да отговарят на изискванията на Наредба № 1971 от 29.10.2009 на МРР и МРРБ и на чл. 169 ал. 1 и ал. 3 от ЗУТ.
 13. Всички размери са в сантиметри, а котите указани в метри.
 14. Всички конкретни детайли неонисани в настоящия технически проект и съставляващата го документация се



План на трети етаж, kota +8.60, вход Д и Е

Съгласували:
 Констр. инж. Борис Богданов
 Ел. инж. Йосиф Балабанов
 Виз. инж. Катя Александрова

ОВК.ЕЕ. инж. Стефан Дамасинов
 Фото: инж. Светлозар Богданов
 ПБ. п.арх. Калинка Николова

ПЛАБ: инж. Илгина Сяčkова

ЧАСТ: АРХИТЕКТУРА
 печат на проектанта

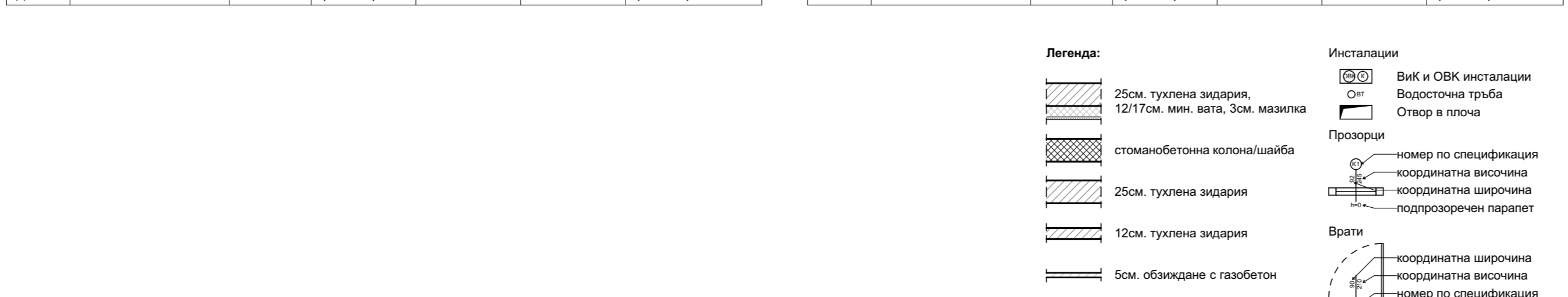
ВЪЗЛОЖИТЕЛ:
 ТРИИИ СИТИ ПРЕМИУМ ЕООД

ОБЕКТ: Многофункционална жилищна сграда, надградба са в УПИ I-2217,2450,2860 - "ЗА.ЖС", кв.79, м."Кръстова вода" и м."Южен парк" IV част, район "Триград", гр.София

Чертеж: План на трети етаж, kota +8.60, вход Д и Е
 Машаб: 1:50

Фаза: Технически проект
 Ревизи: ПР. No 434-NOME
 Дата: 05.2022

ЕРТА
 КОНСАТ



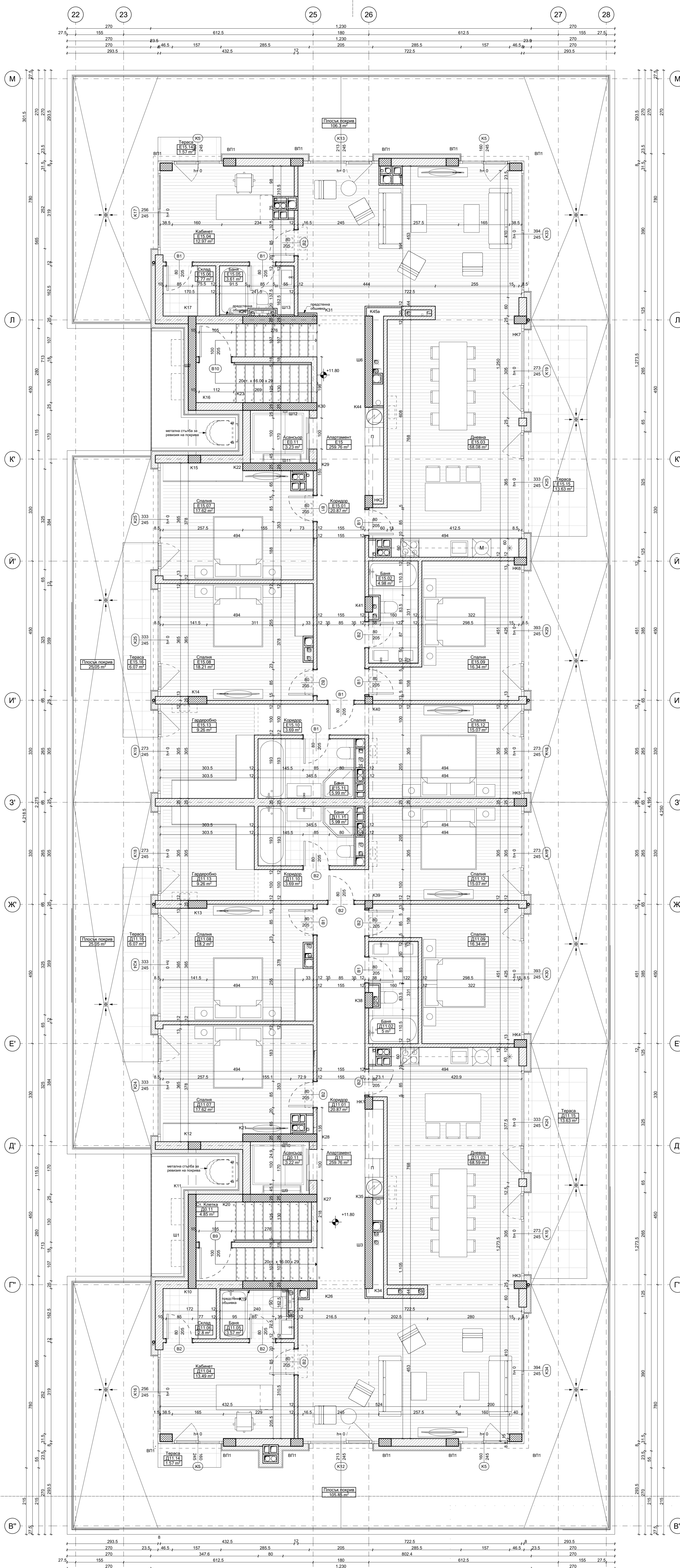


Таблица с помещениата на четвърти етаж при вход Д

№	Помещение	Площ (кв.м)	Под	Стени	Тавани	Цокал
Д0.11	Асансьор	3.22	-	-	-	-
Д0.11	Ст. Клетка	4.85	-	-	-	-
Д11.01	Коридор	20.87	Гранитогрес	Латекс	Латекс	Гранитогрес 5см
Д11.02	Баня	5.00	Гранитогрес	Латекс	Латекс	Гранитогрес 210см
Д11.03	Дневна	68.59	-	-	-	-
Д11.04	Кабинет	13.49	-	-	-	-
Д11.05	Баня	3.57	Гранитогрес	Латекс	Латекс	Гранитогрес 210см
Д11.06	Склад	2.80	Гранитогрес	Латекс	Латекс	Гранитогрес 5см
Д11.07	Спалня	17.62	Паркет	Латекс	Латекс	PVC 5см
Д11.08	Спалня	18.20	Паркет	Латекс	Латекс	PVC 5см
Д11.09	Спалня	16.34	Паркет	Латекс	Латекс	PVC 5см
Д11.10	Коридор	3.89	Гранитогрес	Латекс	Латекс	Гранитогрес 5см
Д11.11	Баня	5.99	Гранитогрес	Латекс	Латекс	Гранитогрес 210см
Д11.12	Спалня	15.07	Паркет	Латекс	Латекс	PVC 5см
Д11.13	Гардеробно	9.26	Паркет	Латекс	Латекс	PVC 5см
Д11.14	Тераса	1.57	Гранитогрес	-	-	Гранитогрес 5см
Д11.15	Тераса	13.63	Гранитогрес	-	-	Гранитогрес 5см
Д11.16	Тераса	6.07	Гранитогрес	-	-	Гранитогрес 5см

Таблица с помещениата на четвърти етаж при вход Е

№	Помещение	Площ (кв.м)	Под	Стени	Тавани	Цокал
Е0.11	Асансьор	3.23	-	-	-	-
Е15.01	Коридор	20.87	Гранитогрес	Латекс	Латекс	Гранитогрес 5см
Е15.02	Баня	4.98	Гранитогрес	Латекс	Латекс	Гранитогрес 210см
Е15.03	Дневна	68.08	-	-	-	-
Е15.04	Кабинет	12.97	-	-	-	-
Е15.05	Баня	3.61	Гранитогрес	Латекс	Латекс	Гранитогрес 210см
Е15.06	Склад	2.77	Гранитогрес	Латекс	Латекс	Гранитогрес 5см
Е15.07	Спалня	17.62	Паркет	Латекс	Латекс	PVC 5см
Е15.08	Спалня	18.21	Паркет	Латекс	Латекс	PVC 5см
Е15.09	Спалня	16.34	Паркет	Латекс	Латекс	PVC 5см
Е15.10	Коридор	3.69	Гранитогрес	Латекс	Латекс	Гранитогрес 5см
Е15.11	Баня	5.99	Гранитогрес	Латекс	Латекс	Гранитогрес 210см
Е15.12	Спалня	15.07	Паркет	Латекс	Латекс	PVC 5см
Е15.13	Гардеробно	9.26	Паркет	Латекс	Латекс	PVC 5см
Е15.14	Тераса	1.57	Гранитогрес	-	-	Гранитогрес 5см
Е15.15	Тераса	13.63	Гранитогрес	-	-	Гранитогрес 5см
Е15.16	Тераса	6.07	Гранитогрес	-	-	Гранитогрес 5см

- Забележки:**
- Всички стоманобетонени работи и отвори в тях да се изпълняват, съгласно конструктивния проект.
 - Всички паралели са с височина 105см от кола готов под /или съгласно изискванията на действащото законодателство/.
 - Всички размери са конструктивно/издатски. Вертикалните коди на етажите са от кола готов под.
 - Размерите на прозорците и вратите са от кола готов под. Всички врати, витрини и прозорци се изработват на база вали мерки от място.
 - Все всички мокри помещения да се изпълнят система за хидроизолация под подовата настилка.
 - Всички инсталационни трасета да се изпълняват задължително съобразно конкретните проекти и проекта по част "Архитектура". Запарването им с обшивки, стени и настилки тавани е след като бъдат предварително изпълнени.
 - Развешаващите отвори да бъдат изпълнени по детайли, одобрени от проектанта.
 - Всички елементи от довършителните работи (обработка на помещениата) с конкретен цвят и текстура се изпълняват след съгласуване с проектанта.
 - Всички строително-монтажни работи да се изпълняват съгласно изискванията на Наредба № 2 / 22.03.2004 за минималните изисквания за здравословни и безопасни условия на труд при извършване на строителни и монтажни работи.
 - Всички хидроизолационни работи да се изпълняват съгласно "НАРЕДБА № 2 / 6.10.2008 за проектиране, изпълнение, контрол и приемане на хидроизолации и хидроизолационни системи на сгради и съоръжения" на МРРБ.
 - Всички вложени материали и готови продукти да отговарят на изискванията на Наредба № 1971 от 20.10.2009 на МРБ и МРББ в чл.169 ал.1 и ал.3 от ЗУТ.
 - Всички размери са в сантиметри и всички указания нивата - в метри.
 - Всички конкретни детайли неописани в настоящия технически проект и съставляваща го документация се изпълняват по детайли предложени от строителя и съгласуван с проектанта.
 - При някои от време на строителството да се вършат провентите, преди извършване на строителните работи.



План на четвърти етаж, кола +11.80, вход Д и Е

Съгласували:

Констр. инж. Борис Богданов	ОБВ.ЕЕ. инж. Стефан Дамасинов	ПЛАБ. инж. Илмина Сяčkова
Ел. инж. Йосиф Балбанов	ГЕОД. инж. Светлозар Богданов	ГЕОД. инж. Катя Александрова
ВК. инж. Катя Александрова	ПБ. п.арх. Катялина Николова	

ЧАСТ: АРХИТЕКТУРА

печат на проекцията

ВЪЗЛОЖИТЕЛ: ТРИЙН СИТИ ПРЕМИУМ ЕООД

ОБЕКТ: Многофамилна жилищна сграда, нахордеща се в УПИ I-2217.2450.2860 - „ЗА ЖС“, кв.79, м.„Кръстова вода“ и м.„Южен парк“ IV част, район „Тригидица“, гр.София

Чертеж: План на четвърти етаж, кола +11.80, вход Д и Е

Масщаб: 1:50

Фаза: Технически проект

Ревизион: Ръч. № 434-НОМЕ

Дата: 05.2022

ЕРТА КОНСАЛТ

бул. Черни връх

ПАРАДАЙС
МОЛ

ул. Емилян Станев

ул. Асен Йорданов

ул. Никола Крушкин-Чолака

ЮЖЕН ПАРК

ЗЕЛЕНИЯТ КВАРТАЛ

- 1 СОЦИАЛНА УЛИЦА- МАГАЗИНИ ЗАВЕДЕНИЯ
- 2 ДЕТСКА ПЛОЩАДКА
- 3 ДЕТСКА ГРАДИНА



GREEN
DISTRICT



(1-4)



(5-6)



GREEN
DISTRICT
GARDEN



GREEN
DISTRICT
PARK



(7)

А

Б

В

Г

Е

Д