

АРХИТЕКТУРА ФОНТАНИ, БЛОК 2

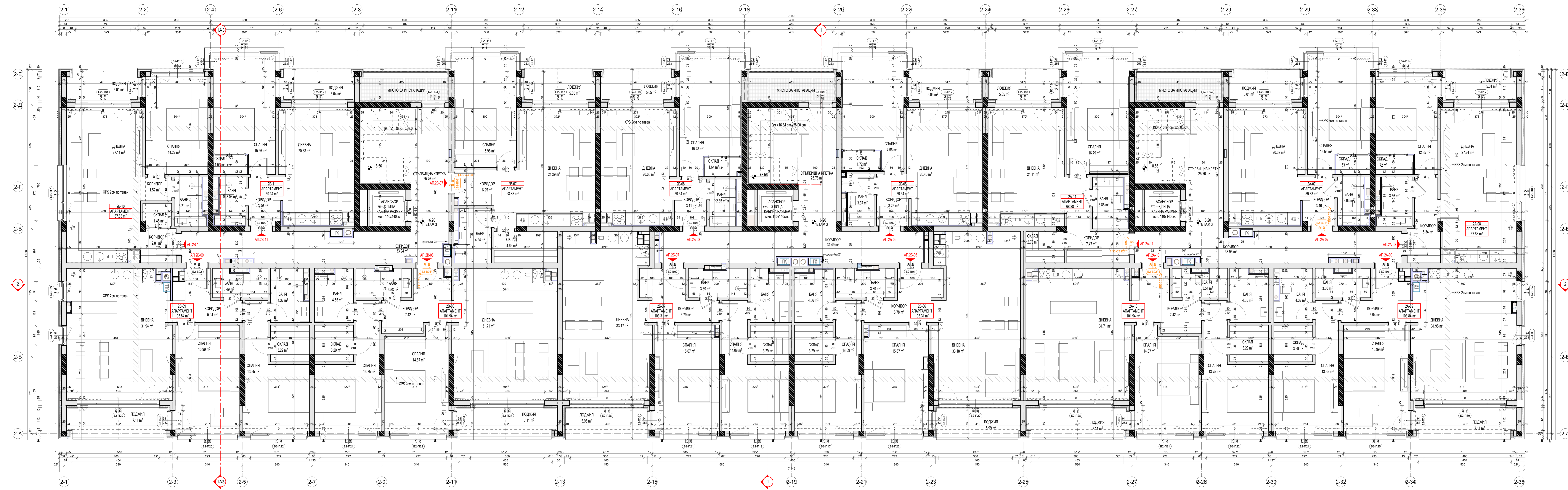
—◆—

GREEN DISTRICT

БЛОК 1

БЛОК 2

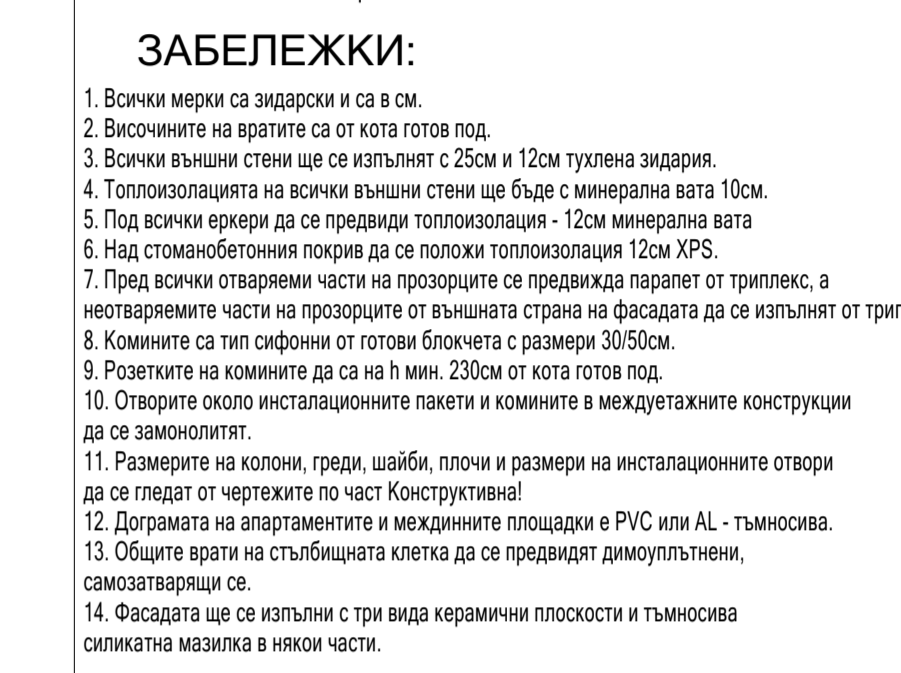




ЛЕГЕНДА

КОЛОРИД 4.95 м²
 КОРИДОР 1.57 м²
 ДНЕВНА 21.11 м²
 СПАЛНЯ 15.56 м²
 БАНЯ 3.03 м²
 ЛОДЖИЯ 5.01 м²
 СКЛАД 1.53 м²
 АСАНСЬОР 175-8 ЛИЦА
 КАБИНА РАЗМЕР МИН. 110x140 см

- ### ЗАБЕЛЕЖКИ:
- Всички врати са изработени от 3 мм.
 - Всичките врати са от етаж до етаж.
 - Всички външни стени са от етажът с 25 см и 12 см туплана изолация.
 - Топлоизолация на външната стена на фасадата е минимална вата 10 см.
 - Под всички ериери да се прокладат топлоизолация - 12 см минерална вата.
 - Над стенобиелбата покрив да се поклади топлоизолация 12 см EPS.
 - Под всички стъпалници част на прохода от стъпалничната клетка да се прокладат тризема, а изолационната част на прохода от външната страна на фасадата да се изпълни от тризема.
 - Комините са на подаване от пода на банята с размери 300x50 см.
 - Разпоръките на комините да са на 1 м вис. 25 см от етажа до етаж.
 - Отвори за инсталационни панели и комини в междуетажните конструкции да се замонтират.
 - Размерите на колоните, греди, валяци, плочи и размери на инсталационните отвори да се дават от чертежа по част Конструкции!
 - Доказане на издръжливостта на межета етожажи в РДС или АТ - тигована.
 - Общата врата на стъпалничната клетка да се прокладат димуплътители, самозатварящи се.
 - Фасадата да се изпълни с три вида меридианни плоскости и тигована с обикновена мастика в много части.



ПЕЧАТ ОБЩИНА
 ПЕЧАТ ПРОЕКТАНТ
STUDIOCREATIVE
 Обект: КОМПЛЕКС ОТ ЖИЛИЩНИ СГРАДИ СЪС ЗАВЕДЕНИЕ ЗА ХРАНЕНО-ГАРАЖИ И ПОДЪЗЕМЕН ПАРКИНГ
 УЛИЦА IV-1308, кв. 55, м. "Кръстова вода" и м. "Юлиан парк" IV част, гр. София
 Подобител: БЛОКЪТ 2
 Възложител: "ЗЕЛЕНИТ КВАРТАЛ ФОНТАНИ" ЕООД
 Община: ТРИАДИЦА
 Създадено: РАЗПРЕДЕЛЕНИЕ КОТА +6.20 ЕТАЖ 3/

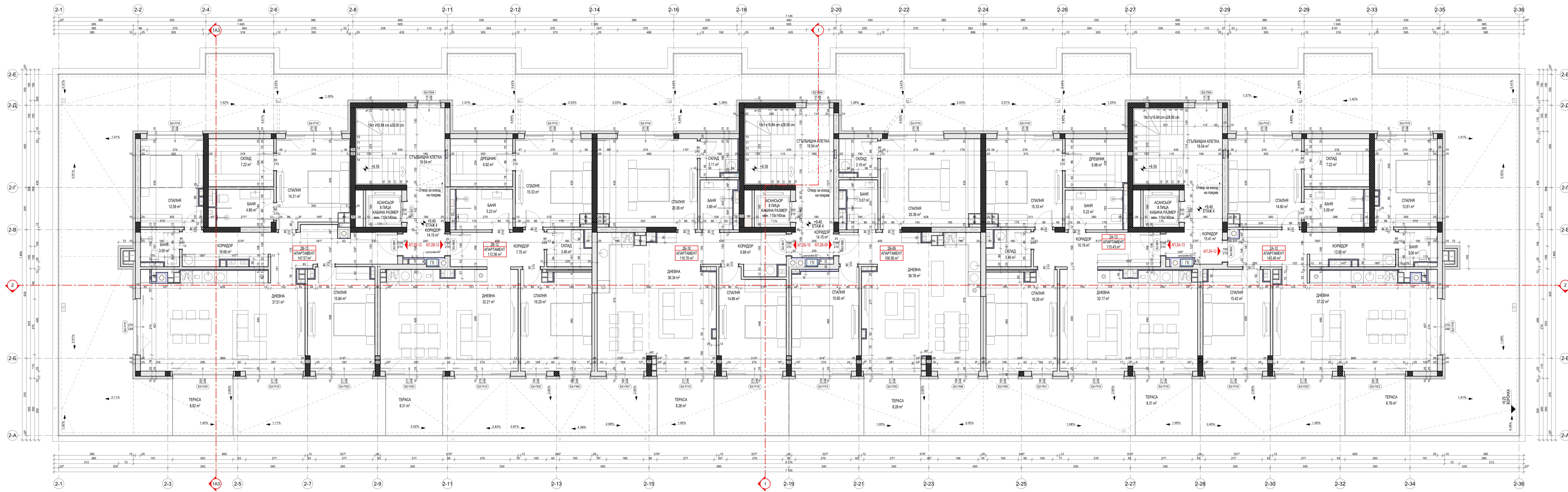
ОБЕМНО РЕШЕНИЕ:
 ЧАСТ АРХИТЕКТУРА:
 Проектант: арх. Крум Сергеев
 арх. Георги Павлов
 арх. Борис Захариев
 арх. Владислав Димитров

Ръководител: арх. Крум Сергеев
 СЪГЛАСОВАЛИ:
 2 Конструкция инж. Маргарита Владкова
 3 БЖ инж. Никола Колев
 4 ОВК инж. Светослав Пунев
 5 Електрическа инж. Цветелин Любенов
 6 Гвездия инж. Борислав Ангелков
 7 ПВ инж. Антон Ангелков
 8 Овменавана л. арх. Елена Христова
 9 Геодезия инж. Невела Пангева

Решения №1
 Фаза: ТП М1-50
 Лист: 4/12
 Дата: 11.2023
 Дата: 11.2023

ЛЕГЕНДА СТРОИТЕЛНИ МАТЕРИАЛИ

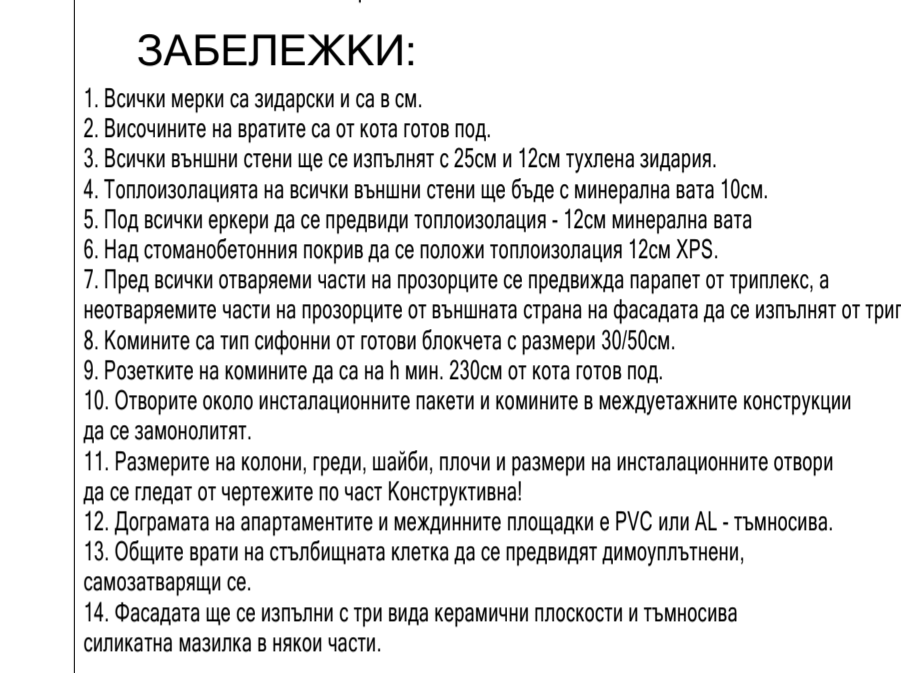
ПОМЕЩЕНИЕ	ПОД	СТЕНИ	ТАВАН
КОРИДОР	ГРАНИТОГРЕС	ПАТЯКС	ПАТЯКС
ДНЕВНА	ПАМ. ПАРКЕТ	ПАТЯКС	ПАТЯКС / ГК
СПАЛНЯ	ПАМ. ПАРКЕТ	ПАТЯКС	ПАТЯКС / ГК
БАНЯ	ГРАНИТОГРЕС	ФАЯНС	ПАТЯКС / ГК
ЛОДЖИЯ	ГРАНИТОГРЕС	ФАЯНС	ПАТЯКС / ГК
СКЛАД	ГРАНИТОГРЕС	ФАЯНС	ПАТЯКС / ГК
СТЪЛБИЩНА КЛЕТКА	ГРАНИТОГРЕС	ПАТЯКС	ПАТЯКС / ГК
КОРИДОР	ГРАНИТОГРЕС	ПАТЯКС	ПАТЯКС / ГК
МЯСТО ЗА ИНСТАЛ.	МЕТАЛНА РЕШЕТКА	СИТ МАШИЧКА	СИТ МАШИЧКА
ЛОДЖИЯ	МР.ГРАНИТОГРЕС	РАМНАМ	ЛАМИНАМ



ЛЕГЕНДА:

— СКОПД 4.95 м2
 — ГАЗОБЕТОН ЗИД 7.5 см
 — ТУХЛЕН ЗИД 12 см
 — ТУХЛЕН ЗИД 12 см + МИНЕРАЛНА БАТА 5 см + ТУХЛЕН ЗИД 12 см
 — ТУХЛЕН ЗИД 25 см
 — ТУХЛЕН ЗИД 25 см + МИНЕРАЛНА БАТА 5 см + ТУХЛЕН ЗИД 8 см
 — ТУХЛЕН ЗИД 25 см
 — С ТОПОЛОЗОЦИЯ ОТ ВЪНШНАТА СТРАНА МИНЕРАЛНА БАТА 10 см
 — СТОМАНОБЕТОНОВА КОНСТРУКЦИЯ С ТОПОЛОЗОЦИЯ ОТ ВЪНШНАТА СТРАНА МИНЕРАЛНА БАТА 10 см
 — ТУХЛЕН ЗИД 25 см
 — С ТОПОЛОЗОЦИЯ ОТ ВЪНШНАТА СТРАНА EPS 10 см
 — СТОМАНОБЕТОНОВА КОНСТРУКЦИЯ С ТОПОЛОЗОЦИЯ ОТ ВЪНШНАТА СТРАНА EPS 10 см

- ЗАБЕЛЕЖКИ:**
1. Всички мери са извършени по 2018 г.
 2. Всички мери на врати са по 2018 г.
 3. Всички външни стени са с изолация с 20 см + 12 см тухлена кладка.
 4. Тополозоцията на всички външни стени са с минерална вата 10 см.
 5. Под всички врати да се подреди тополозоция + 12 см минерална вата.
 6. Над стенообшивката покрив да се покрие тополозоция 12 см EPS.
 7. Под всички стъпанни части на прозорците се подреди паркет от трицветен, а изолационната част на прозорците от външната страна на фасадата да се изпълни от трицветен.
 8. Комините са на подаване от подаване с размери 200x300 мм.
 9. Разпорките на комините да са на 1 м, 250 см от кола гора под.
 10. Отворите около инсталационните пакети и комините в междуетажните конструкции да се замазват.
 11. Размерите на колони, греди, шашки и размери на инсталационните отвори да се гледат от чертежите по част Конструкции.
 12. Дованите на изолационната и междуетажните EPS или AL-тъмносива.
 13. Общите врати на стъпалничната клетка да се подреди димуплътнител, самозатваряващи се.
 14. Фасадата да се изпълни с три вида мерни плоскости и тъмносива самозатваряващи се в някои части.



ПЕЧАТ ОБЩИНА
 ПЕЧАТ ПРОЕКТАНТ
STUDIOCREATIVE
 Обект: КОМПЛЕКС ОТ ЖИЛИЩНИ СГРАДИ СЪС ЗАВЕДЕНИЕ ЗА ХРАНЕНЕ, ГАРАЖИ И ПОСЪДЕНЕТО ПАРКИНГ
 Подобит: БЛОК 2
 Възложител: "ЗЕЛЕНИЙ КВАРТАЛ ФОНТИН" ЕООД
 Община: ТРИАДИЦА
 Съдържание: РАЗПРЕДЕЛЕНИЕ КОТА +9.40 ЕТАЖ 4/
 ОБЕМНО РЕШЕНИЕ:

ЧАСТ АРХИТЕКТУРА:
 Проектант: арх. Крум Сергеев
 арх. Георги Павлов
 арх. Борис Захариев
 арх. Владислав Димитров
 Сътрудител: арх. Крум Сергеев
 СЪГЛАСОВАЛИ:
 2 Конструкция инж. Маргарита Владкова
 3 Виж инж. Никола Колес
 4 ОВК инж. Светослав Пуев
 5 Електрическа инж. Цветомир Любенов
 6 Гевдезия инж. Борислав Ангелков
 7 ПВ инж. Антон Ангелков
 8 Стенова инж. Елена Христова
 9 Геодезия инж. Невела Пангева

Ръководител: арх. Крум Сергеев
 Дата: 11.2023
 Фаза: ТП
 М1:50
 Лист: 5/12
 Дата: 11.2023

ЛЕГЕНДА СТРОИТЕЛНИ МАТЕРИАЛИ

ПОМЕЩЕНИЕ:	ПОД:	СТЕНИ:	ТАВАН:
КОРИДОР	ГРАНИТОГРЕС	ПАТЕКС	ПАТЕКС / ГК
ДНЕВНА	ЛАМ. ПАРКЕТ	ПАТЕКС	ПАТЕКС / ГК
СПАЛНЯ	ЛАМ. ПАРКЕТ	ПАТЕКС	ПАТЕКС / ГК
БАНЯ	ГРАНИТОГРЕС	ФАЯНС	ПАТЕКС / ГК
К	ГРАНИТОГРЕС	ФАЯНС	ПАТЕКС / ГК
СКОПД	ГРАНИТОГРЕС	ФАЯНС	ПАТЕКС / ГК
ДРЕШНИК	ЛАМ. ПАРКЕТ	ПАТЕКС	ПАТЕКС / ГК
СТЪЛЪ КЛЕТКА	ГРАНИТОГРЕС	ПАТЕКС	ПАТЕКС / ГК
КОРИДОР	ГРАНИТОГРЕС	ПАТЕКС	ПАТЕКС / ГК
ТЕРАСА	МР.ГРАНИТОГРЕС	-	-

