

SCHINDLER 3300 C UV CLEAN AIR

ШВЕЙЦАРСКА ПРЕЦИЗНОСТ С ГРИЖА КЪМ БЕЗОПАСНАТА И СИГУРНА СРЕДА. СИСТЕМА UV CLEAN AIR ЗА АВТОМАТИЧНА ДЕЗИНФЕКЦИЯ В АСАНЬОРНАТА КАБИНКА

Schindler 3300 е проектиран да отговаря на швейцарските стандарти за прецизност - вградена е надеждност. Най-продаваният асансьор на Schindler от 2006 г. насам - истинска технологична еволюция. Силно стандартизиран, но гъвкав за инсталиране. Система, проектирана с компоненти, създадени да се вписват заедно. Резултатът: плавно и безшумно пътуване за пътници в жилищни и средни търговски сгради.



Грижата за утре започва днес. Schindler 3300 е лек асансьор без вредни вещества и предназначен за ниска ежедневна консумация на енергия.

ХАРАКТЕРИСТИКИ

Капацитет: 400-1125 кг, 5-15 пътници

Височина на движение: Макс. 75 m / макс. 20 етаж/

Входове: Едностранни или двустранни
Ширина на вратата: 750 мм, 800 мм, 900 мм
Височина на вратата: 2000 мм, 2100 мм

Система за задвижване: Екологична безредукторна машина, без машинно помещение

Скорост: 1,0 m/s, 1,6 m/s

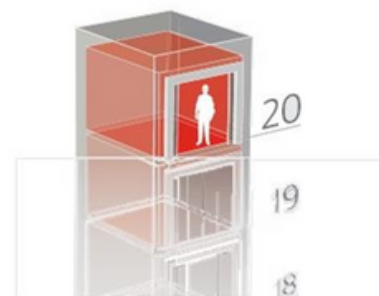


СОЛИДНА ПРОИЗВОДИТЕЛНОСТ

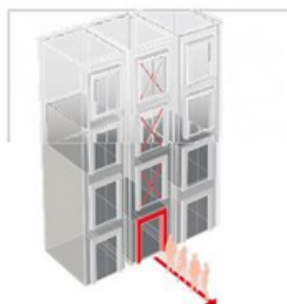
Schindler 3300 е проектиран да отговаря на швейцарските стандарти за прецизност - вградена е надеждност. Най-продаваният асансьор на Schindler от 2006 г. насам - истинска технологична еволюция. Силно стандартизиран, но гъвкав за инсталиране. Система, проектирана с компоненти, създадени да се вписват заедно. Резултатът: плавно и безшумно пътуване за пътници в жилищни и средни търговски сгради. Schindler 3300 е лек асансьор без вредни вещества и е предназначен за ниска ежедневна консумация на енергия.



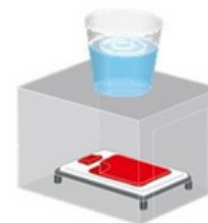
Пълен капацитет
до 1125 кг



Нова височина
75 метра



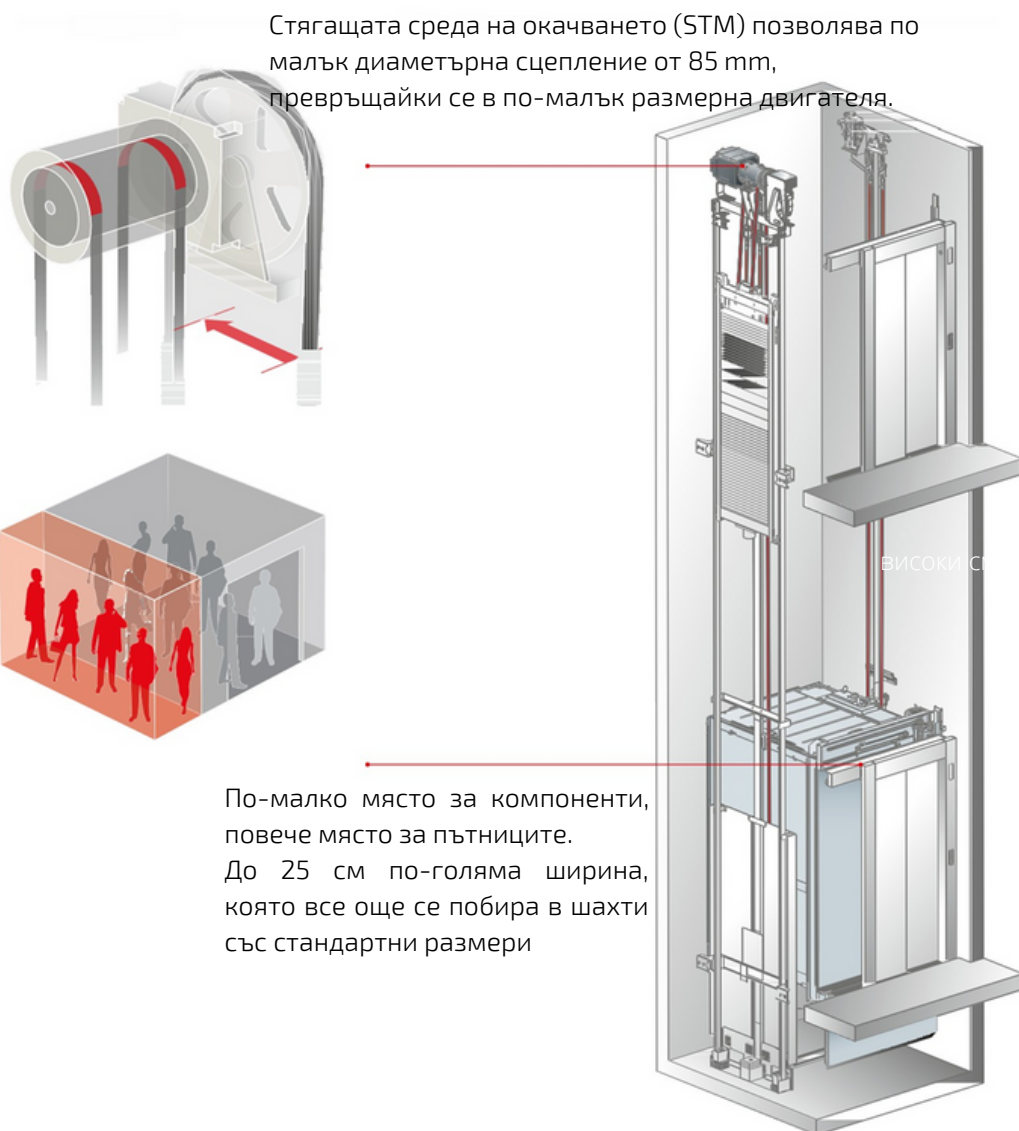
Защита
Автоматична евакуация



Плавна работа
1,0 m/s, 1,6 m/s
Безшумен и плавен ход

ЕФЕКТИВНОСТ НА ПРОСТРАНСТВО

По-малко пространство създава повече място. Специално проектиран да минимизира пространството, необходимо за техническо оборудване. Контролният панел се побира в рамката на вратата и задвижването е директно монтирано в шахтата, като елиминира машинното помещение.



ЗЕЛЕНА МОБИЛНОСТ

Грижата за утре започва днес. Schindler 3300 е лек асансьор без вредни вещества и предназначен за ниска ежедневна консумация на енергия. Ефективността на работа остава стабилна в течениена неговият живот - и този асансьор е почти 100% рециклируем.

30%



ТЕХНОЛОГИЯ ЗА ЧИСТО ЗАДВИЖВАНЕ

Благодарение на регенеративната задвижваща технология PowerFactor 1, Schindler 3300 използва до 30% по-малко енергия за пътуване в сравнение с конвенционалната технология. Прекомерната енергия е „чиста“, което позволява да бъде подадена обратно в мрежата, без да причинява смущения на оборудването поради хармонично изкривяване.

40%



РЕЖИМ НА ГОТОВНОСТ

Когато не се използва, Schindler 3300 консумира до 40% по-малко енергия за инвертор, управление, осветление и вентилация. Събуждането е мигновено.

20x



LED ОСВЕТЛЕНИЕ

LED светлините имат изключително дълъг експлоатационен живот, до 20 пъти по-дълъг от стандартните крушки, като същевременно консумират по-малко енергия. Всички тавани и операционни панели в Schindler 3300 са стандартно оборудвани с LED светлини.



ЕНЕРГИЙНА ЕФЕКТИВНОСТ

Превъзходното ежедневно представяне не трябва да бъде синоним на по-висока консумация на енергия - а с Schindler 3300 не е така. Благодарение на своята лека система, прецизно инженерство и енергоспестяващи функции, Schindler 3300 постигна А-класификация за енергийна ефективност съгласно стандарта VDI 4707-1.*

* Стандартът VDI 4707-1 по отношение на енергийната ефективност на асансьорите е установен от Асоциацията на немските инженери (VDI). Стандартните класове VDI 4707-1 варират от „А“ до „С“, като клас „А“ е най-енергийно ефективният клас. Даденият резултат се основава на измервания и важи за Schindler 3300 в категория 1 на използване на VDI с товар 675 kg, височина на движение 17 m, скорост 1,0 m/s и с допълнително избираеми енергоспестяващи функции. Класификацията на VDI и консумацията на енергия на отделни инсталации може да се отклоняват от този резултат, напр. поради различни или допълнителни опции на клиента и / или различна конфигурация.

UV CLEANAIR

Асансьорите събират най-голяма концентрация на всички видове микроби и бактерии, затова е важно поддръжката на въздуха в кабината свежа и хигиенична.

Асансьорите винаги са били често срещан пример за тесни помещения, но това не означава, че те трябва да бъдат място, където въздухът е застоял и задушаващ. С Schindler UV CleanAir кабините на асансьора могат да дезинфекцират и циркулират въздух по често и ефективно. Това помага да се намали рискът от инфекция и изминава дълъг път, за да поддържа нашите сградидостъпни, а посетителите им здрави.



Как работи

При такава висока употреба и в такова ограничено пространство, асансьорната среда за съжаление може да улесни разпространението на инфекции. Вирусите и бактериите не само замърсяват споделените контактни повърхности като перила и бутони, но и въздушното пространство между пътниците. Това може да представлява значителна заплаха за здравето.

Използвайки комбинация от UV-C технология и специално разработен филтър, Schindler UV CleanAir дезинфекцира въздуха и пречиства околната среда, за да го направи по-безопасен за честа употреба. Системата за пречистване на въздуха в кабината се активира автоматично и в различно време на деня, за да осигури денонощен чист въздух.



HOBO FLEX EDITION

Изключителна гъвкавост: Schindler 3300 По-високи тавани на асансьорната кабина предлага най-голямата гъвкавост в размерите на асансьорна кабина и вратата. С тази опция асансьорът се адаптира с милиметрова точност към вашата сградата.



ПО-ВИСОКИ ВРАТИ - ДО 2300 ММ

ПО-ШИРОКИ ВРАТИ - 600 ММ ДО 1100 ММ



ПО-ВИСОКИ ТАВАНИ НА АСАНСЬОРНАТА КАБИНА ДО 2400 ММ



ДОПЪЛНИТЕЛНА НАДБАВКА ЗА ТЕГЛО ДО ДО 300 КГ



ПО-ДЕБЕЛИ ПОДОВЕНА КАБИНКИТЕ - ДО 40 ММ



ПО-ДЪЛГИ ПАНЕЛИ ЗА УПРАВЛЕНИЕ НА АСАНСЬОРНАТА КАБИНА



ОПЕРАЦИОННИ ПАНЕЛИ ОТ НЕРЪЖДАЕМА СТОМАНА

Операционни панели

Лъскавата и устойчива на износване комбинация от неръждаема стомана и стъкло е оборудвана с механични бутони. Линията се състои от Панел за управление на асансьорната кабина и операционни панели за етажите.

Клавиатура

Клавиатурата разполагас конвенционално оформление. Всеки етаж е посочен поотделно, идеален за нискоетажни сгради. Бутоните са подредени в единични, двойни или тройни колони, в зависимост от броя на етажите.



Операционни панели
за етажите

Клавиатура на
асансьорната кабина

